

---

# 罹患構造の変化に対応した サーベイランスの運用 と対策評価



平成21年3月

結核研究所 大森正子

## はじめに

結核登録者情報システム（以下新システム）は2007年から運用が開始され、2008年に初めて年報が作られました。新システムはわが国の結核登録制度を維持している電算化結核サーベイランスに付けられた名前ですが、1998年の結核発生動向調査システム以来9年ぶりの大改訂した結核サーベイランスシステムでもあります。そのため本報告書は「罹患構造の変化に対応したサーベイランスの運用と対策評価」に加えて、新システムから初めて得られた2007年年報の解説と資料集という特徴を備えています。これには、2008年9月1日より、結核研究所に疫学情報センターが開設されたことも大きく影響しています。

疫学情報センターの目的は、結核への関心が低下している中、わが国の結核制圧に向けて、正確な結核疫学情報を広く社会に提供していくことにあります。そのため、サーベイランス情報の精度問題、精度の向上への取り組みも大きな課題です。本報告書は、疫学情報センターからの情報提供の一環とも考え、サーベイランスを通して得られた情報からわが国の罹患構造の変化を知らせ、結核対策に有用な情報を解説付きで提供したいという思いから作成しました。なお、本報告书中的の資料等は、疫学情報センタースタッフの支援と協力の下に作成されたものです。これらの内容に皆さまのご意見やコメントをいただければ幸いです。

最後に、この報告書に掲載されている統計は、あくまでも保健所を通して電算化結核サーベイランスシステムに入力された情報であり、ご覧になられた方の中には、実態とかけ離れていると思われる箇所があるかもしれません。また、都道府県・政令指定都市別に数字を掲載していますので、必然的に他の地域と比較することになります。掲載されている統計に不本意な思いをされる県・市の方もいるかと思われませんが、この場をお借りして深くお詫び申し上げます。

平成21年3月

結核研究所疫学情報センター長

大森正子

## 解 説

2007年の結核年報は、結核登録者情報システムが運用されて初めての年報です。内容が変更されたもの、新たに加わった情報も数多くあります。このようにシステムに大きな変更があった年の統計は過去の統計と比較することが難しく、時に誤って解釈されることもあります。

そこで、解説編では、特に注意すべき統計に説明を加えたいと、これまでの結核サーベイランスの情報から、わが国の罹患構造・疫学状況について図表を用いて解説することとしました。なお、初年度の統計の性格を理解していただくため、以下にシステム開発の経緯を説明します。

結核登録者情報システムは、結核予防法の下で2005年から企画・開発が開始されました。新システムは内容だけではなくシステム構造までの大きな変更であり、システム開発ならびに検証作業には長時間を要し、旧システムからのデータ移行作業を経て運用が開始されたのは2007年5月となりました。また、データ移行作業の進捗状況は自治体によってかなり異なり、遅い自治体では9月に運用開始されたところもあります。2007年1月に実施された自治体への説明会では、2007年の新規登録者は、新システムで入力をするように指導されましたが、特に運用開始の遅かった自治体では旧システムで登録をされたところもあります。この場合、データが新システムにあわせて移行されたとしても十分に新システムで求められている内容になっていない可能性があり、それは自治体による統計上の差となって現れています。

加えて、2007年4月から結核予防法は感染症法に統合されました。感染症法に対応した結核登録者システムの改訂は、登録者情報システムの開発に比べれば大きなものではなかったとはいえ、システムの修正には半年以上の時間を要し、2008年3月末に感染症法に対応した結核登録者情報システムが配布されました。しかし、その導入も自治体によって違いがあり、運用開始が2008年6月になった自治体もあります。2007年の年報作成は、このような状況下で行われました。

登録者情報システムでの年報作成は、中央で自動的に打ち出すエラーを修正するところから始まります。この年報集計作業に伴うエラー修正作業は2008年6月から開始され8月上旬まで続きました。このように2007年の結核年報は1年の間に2回のシステム変更と、特に旧システムから移行されたデータに大量に発生したエラー修正作業を経て、作成されたものです。作業が遅れた保健所や県・市ではエラー解消後に集計表を点検するゆとりもなかったのではないかと思います。2007年の結核の統計には、これらの影響がいろいろな形で現れていると考えられます。そこで、特に重要な統計上の留意点を本報告書に書き留めたいと思います。

#### (1) 核酸増幅法検査結果の追加による総合患者分類への影響

入力項目に核酸増幅法が加わり、核酸増幅法で結核菌陽性と入力された場合には、塗抹検査結果、培養検査結果とは独立して結核菌陽性と判断されるようになりました。この結果は、総合患者分類の「その他結核菌陽性」の数の増加にかなり影響したものと考えられます。2007年、新登録結核患者中「その他の結核菌陽性」は5,966人(23.6%)で、前年の4,823人(18.3%)より、割合で5.3上昇しました。その反対に「菌陰性結核・その他」は3,723人(14.7%)で、前年の5,541人(21.0%)より、割合で6.3低下しました。

#### (2) 登録時結核病類

2007年から診断名の入力項目数が16種類から20種類に増加しました。追加された4つの診断名は気管支結核(108名)、咽頭・喉頭結核(31名)、結核性腹膜炎(92名)、結核性心膜炎(61名)ですが、旧システムで入力した者については、「その他臓器の結核」等、別の病類に分類されたままになっている可能性があります。

#### (3) 薬剤感受性検査結果

2007年から薬剤感受性検査結果の情報が統計としてまとめられるようになりました。しかし、保健所での肺結核中培養検査結果把握率は、初回治療者で63.7%、再治療者で67.1%と6割程度しか把握されていません。培養陽性者中の薬剤感受性検査結果の把握率は、さらに低く初回治療者で41.0%、再治療者で52.7%と、5割前後の把握率しかありません(表10)。この背景には、単にこれらの情報を保健所で把握していなかったという理由の他に、これらの情報を把握しても、コンピュータで管理しているシステムに入力していなかったという理由があるかもしれません。後者の理由のほうが大きいかもしれません。表10では不明を除いて耐性率を算出していますが、不明が非常に多い自治体では、特に結果の解釈には注意が必要です。

#### (4) 症状の分類

これまで、症状に関する情報は「あり」、「なし」の2区分でしたが、新しい分類では、「呼吸器症状のみ」、「呼吸器とその他症状」、「その他症状のみ」、「不明」の4区分になりました。しかし、県・市別に症状の入力状況をみると、「呼吸器症状のみ」「症状なし」「不明」と入力されているところが結構あり、まだ、新しい分類に対応させて情報を入手する体制になっていない保健所が多いと考えられます。

#### (5) 発見の遅れ

発見の遅れ分析対象者は、症状あり(呼吸器あるいはその他症状)で、発病の時期が入力されているものです。「発見時期～診断時期」をとるようになりました。なお、診断時期が不明であれば治療開始時期に、治療開始時期が不明であれば登録時期にそれぞれ替えるようになっています。このように2007年は症状の分類の他に、今回初めて加わった診断の時期を「発見の遅れ」の計算に使用しているせいか、発見の遅れ不明が多く、2006年の11.2%から2007年は26.7%と2倍以上増加しました(表7)。

#### (6) 発見方法

これまで「医療機関受診」発見で1つになっていた発見方法は、「医療機関(受診)」発見(20,639名)、「医療期間(他疾患入院中)」発見(2,031名)、「医療機関(他疾患通院中)」発見(1,611名)の3つに分かれました。これも同様の理由で、2007年の統計の他疾患入院中と他疾患通院中の数は、実態より少なく計上されていると思われます。なお、「登録中の健康診断」発見はわずか4名ですが、この発見方法は2008年の4月以降に導入された感染症法対応システムの導入の際に加えられたもので、正確な情報は2008年の年報をまたなくてはなりません。なお、2008年の年報でも、2008年1~3月の登録者については、別な発見方法で入力されている可能性があります。注意が必要です。

#### (7) 糖尿病の合併、H I Vの感染

これらの項目は必須項目であり、「1.あり、2.なし、3.不明」のいずれかのコードを選択する必要があります。

このうちH I Vに関しては、検査結果にもとづいた結果の入力を原則としていますが、県・市別に入力状況をみると、「1.あり」以外はすべて「2.なし」になっているところが多くみられます。逆に、「1.あり」以外はすべて「3.不明」になっているところもあります。検査を実施していなければ「3.不明」と入力するということが、まだ周知されていないためと考えられます。よって、「HIV 不明」を除いたものを分母に「HIV あり」の割合を求めても、結核患者のH I V感染率とはなりませんので、十分な注意が必要です。なお、結核登録者情報システムの「HIV あり」は、その根拠(診断方法)を尋ねてはいません。発生届けや公費負担申請書に記載されていた・本人の申告による等、根拠は様々です。結核登録者情報システムによる「HIV あり」の数は、参考程度と考えていただくのが妥当でしょう。

#### (8) コホート法による治療成績

2007年の年報評価情報から2006年に登録されたものを対象にコホート法による治療成績を求めたものです。2006年の年報確定後2007年の年報確定までに、年を越えた遅れ登録もあれば、登録の撤回もあります。従って、2006年のコホート対象者数は、2006年に確定された年報の新登録者数と必ずしも一致した数ではありません。

2006年のコホート法による治療成績は、新しい判定方法で実施された最初の年の成績であり、結果の解釈には十分な注意が必要です。特に判定不能の割合が高い場合には、治療成功率等その他の割合が低く抑えられるので、特に注意が必要です。また脱落の割合が高いにもかかわらず、その中の60日以上の中断(自己中断によるものが多い)が小さい場合には、脱落のほとんどは、治療期間がわずかに足りないで起こっている可能性があります。新システムでのコホート判定方法を確認し、情報の精度に問題が多い場合には、まず情報の精度の向上に取り組むことが重要です。

# 1. 年報速報

2007年サーベイランス年報の公表後ただちに、提供した年報速報です。

# 2007年 結核年報速報

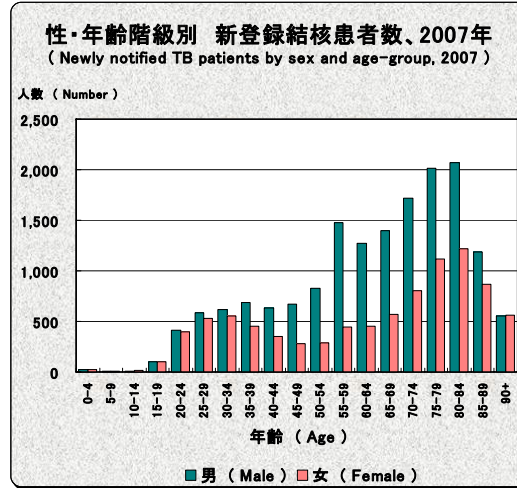
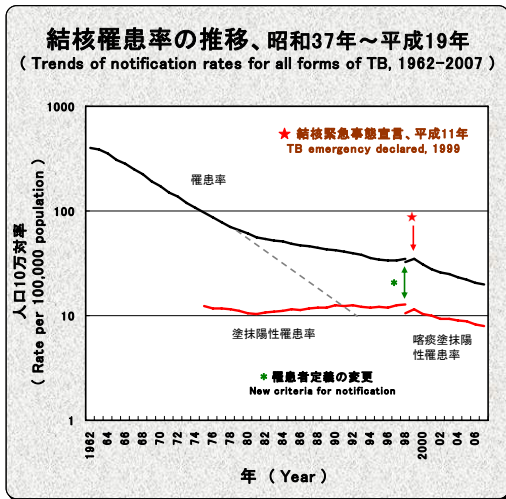
## TB statistics in 2007

結核研究所疫学情報センター  
TB Epidemiological Information Center

結核罹患率は20以下になりました。  
でも、油断は禁物。  
未だ2万5千人以上の患者の発生があります。

新登録結核患者数 (率) 25,311 人 (19.8)

菌喀痰塗抹陽性肺結核患者数 (率) 10,204 人 (8.0)



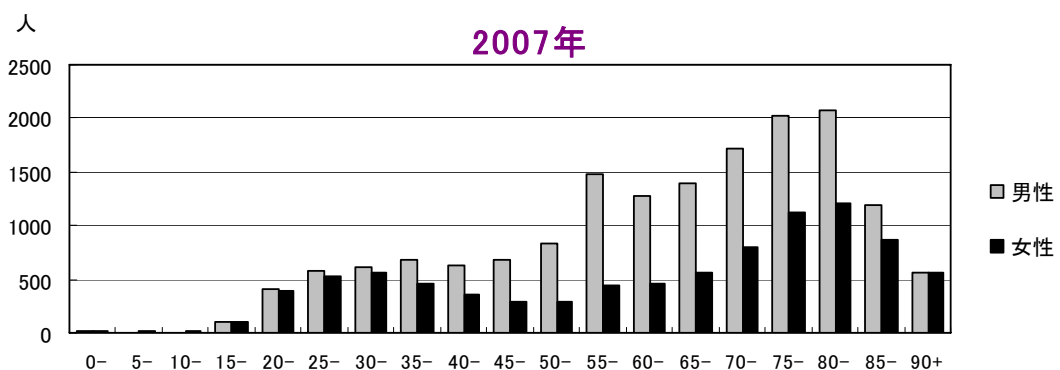
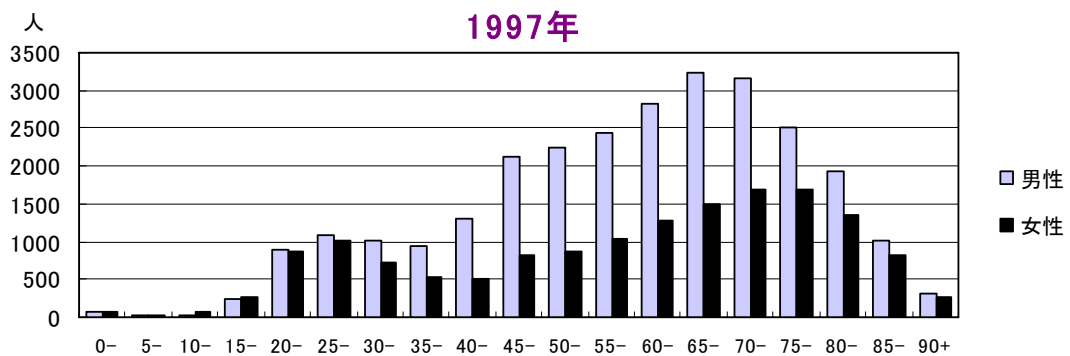
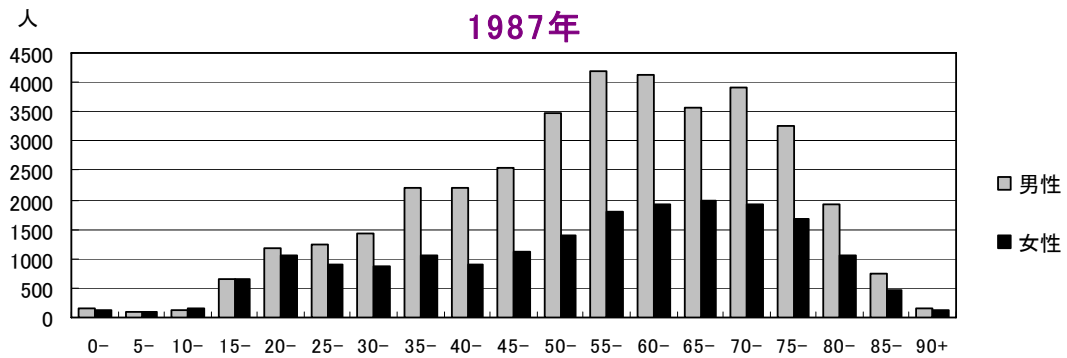
新登録結核患者数,罹患率,平成17年～平成19年  
(Numbers and rates of newly notified TB patients, 2005-2007)

年齢 (Age)	新登録患者数 (Newly notified patients)			罹患率* (Notification rates)		
	平成17年 (2005)	平成18年 (2006)	平成19年 (2007)	平成17年 (2005)	平成18年 (2006)	平成19年 (2007)
総数 (Total)	28,319	26,384	25,311	22.2	20.6	19.8
0～14 歳	117	85	92	0.7	0.5	0.5
15～19 歳	284	214	201	4.4	3.3	3.2
20～29 歳	2,303	2,069	1,924	15.4	13.5	12.8
30～39 歳	2,677	2,417	2,308	14.9	12.8	12.3
40～49 歳	2,220	2,037	1,935	14.0	13.0	12.1
50～59 歳	3,676	3,336	3,035	18.9	17.3	16.4
60～69 歳	4,328	3,837	3,694	26.2	24.3	22.6
70～79 歳	6,332	6,109	5,659	50.9	50.0	45.3
80 歳以上 (>80)	6,382	6,280	6,463	96.0	93.0	90.5

\* 人口10万対率 (Rate per 100,000)

## 2. 結核患者の構造の変化

電算化サーベイランスが始まった1987年以降、年齢は1歳ごとに記録されており、「結核の統計」で表示されている年齢区分以外の年齢区分も可能です。1987年以降10年毎に性・年齢5歳階層別新登録結核患者数の分布を比較しました。高齢者に一つの大きな分布の山が見られますが、このピークは時代とほぼ同じスピードで高齢へシフトしています。それに対し、特に女性の分布では、20歳代前半に小さなピークがみられますが、このピーク的位置に大きな変動はみられません。



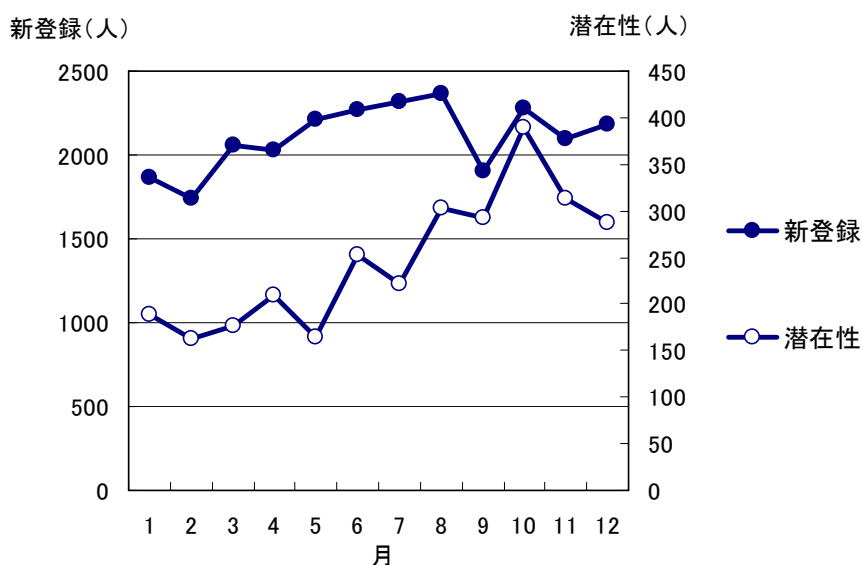
新登録結核患者の性・年齢構造の変化、1987年～2007年

### 3. 潜在性結核感染症の治療

潜在性結核感染症治療者数は0-4歳で最も多く、次いで25-29歳、20-24歳の順になっています。新登録結核患者数に対する潜在性結核感染症治療者数の比は全体では0.1ですが、20歳未満では1以上です。潜在性結核感染症治療者の届出と登録は2007年4月から感染症法により法的義務が発生しました。それまでは任意事項であり、2007年の潜在性結核感染症の治療者は過小評価となっている可能性があります（月別数を参照）。

年齢階層別潜在性結核感染症の治療の頻度, 2007

	新登録結核患者	喀痰塗抹陽性肺	潜在性結核感染症	(比)潜在性結核／新登録
全国	25,311	10,204	2,959	0.1
0-4	47	1	617	13.1
5-9	19		217	11.4
10-14	26	3	217	8.3
15-19	201	52	300	1.5
20-24	809	233	380	0.5
25-29	1,115	347	468	0.4
30-34	1,170	367	177	0.2
35-39	1,138	401	148	0.1
40-44	979	375	122	0.1
45-49	956	392	112	0.1
50-54	1,118	484	52	0.0
55-59	1,917	786	59	0.0
60-64	1,727	728	34	0.0
65-69	1,967	776	19	0.0
70-74	2,523	993	18	0.0
75-79	3,136	1,306	7	0.0
80-84	3,282	1,521	9	0.0
85-89	2,060	944	-	0.0
90+	1,121	495	3	0.0



新登録結核患者・潜在性結核感染症治療者の月別変動, 2007年



#### 4. 小児結核

小児（0-14歳）の結核患者数は2007年92人でした。小児の中でもより低年齢に患者が偏在化している状況は変わりません。発見方法では、2003年に学校健診の実施方法が変わってから学校健診からの発見患者数は少なく、2007年は3名（うち2名は外国人）でした。

新登録小児結核患者数および罹患率の推移

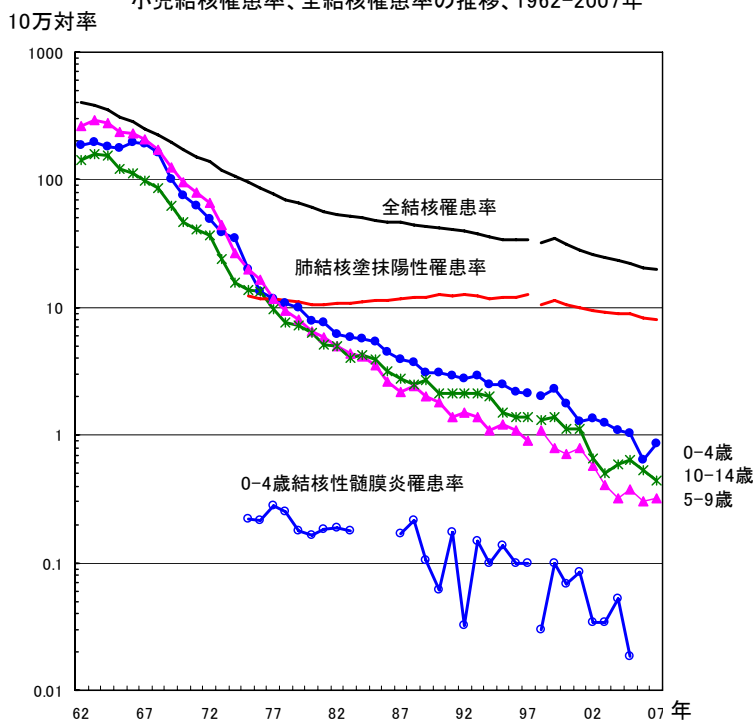
年	新登録結核数	率	結核性髄膜炎数	率
1960	62,325	244.0	—	—
1970	18,197	73.4	—	—
1980	1,893	6.9	22	0.08
1990	518	2.3	9	0.04
2000	220	1.2	7	0.04
2005	117	0.7	3	0.02
2006	85	0.5	0	0.00
2007	92	0.5	0	0.00

率：0-14歳人口10万対率

小児結核発見方法、2007年

	0-4	5-9	10-14	計
個別健診	—	—	—	—
学校健診	—	1	2	3
住民健診	—	—	—	—
家族健診	16	11	8	35
他接触健診	2	1	1	4
他集団健診	1	—	—	1
医療機関	25	6	13	44
その他	3	—	2	5
計	47	19	26	92

小児結核罹患率、全結核罹患率の推移、1962-2007年



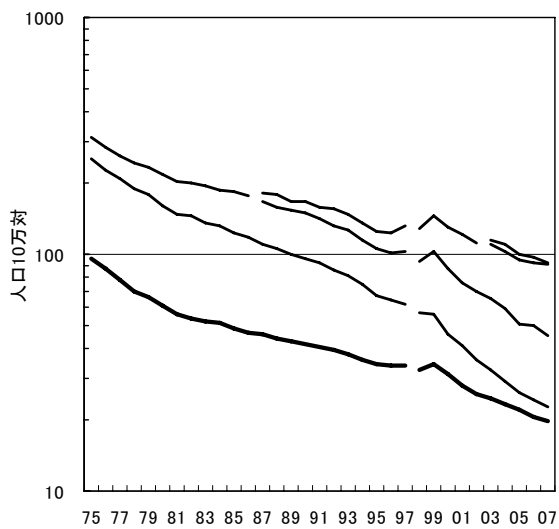
年齢1歳階級別 新登録小児結核患者数、1998-2007年

	0歳	1歳	2歳	3歳	4歳	5歳	6歳	7歳	8歳	9歳	10歳	11歳	12歳	13歳	14歳	計
1998	31	39	15	18	16	12	18	14	13	10	7	7	29	18	27	274
1999	43	35	24	23	9	10	15	8	7	10	8	9	27	27	25	280
2000	29	27	19	14	14	8	10	13	5	7	14	11	21	12	16	220
2001	27	18	14	9	7	4	14	11	11	8	8	4	23	18	19	195
2002	30	21	14	12	3	9	8	5	6	6	2	3	14	15	7	155
2003	23	15	17	5	12	9	5	4	1	5	4	3	4	10	10	127
2004	20	18	9	5	10	5	2	3	5	4	3	4	12	6	11	117
2005	23	11	5	13	4	4	3	7	5	3	6	5	7	13	8	117
2006	9	6	8	6	6	6	3	3	2	4	3	4	3	13	9	85
2007	21	5	7	12	2	6	5	2	4	2	2	4	4	7	9	92

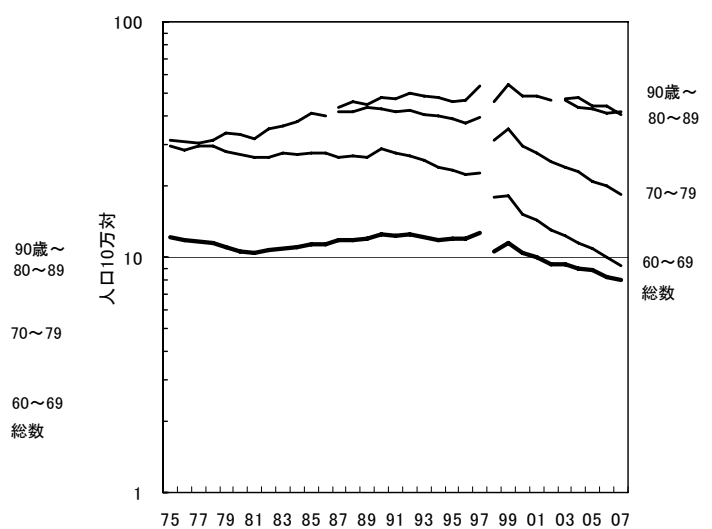
## 5. 高齢者結核

65歳以上を高年齢者結核と定義すると、2007年には14,089人の結核発生がありました。これは全結核患者数の55.7%に相当します。結核罹患率は加齢とともに高くなりますが、60歳代22.6、70歳代45.3、80歳代90.3、90歳代91.7%です。なお、喀痰塗抹陽性肺結核罹患率では、60歳代9.2、70歳代18.4、80歳代41.7、90歳代40.5です。罹患率の減少は若年者で速く、高齢者で遅い傾向にありましたが、近年、高齢者のなかでもより若い年齢層から罹患率の低下が大きくなっています。患者の年齢構成はますます超高齢化しており、診断や治療体制の困難さが予想されます。

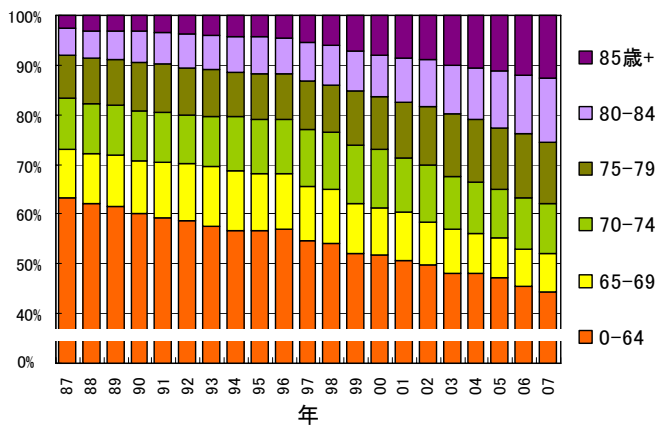
結核罹患率の推移



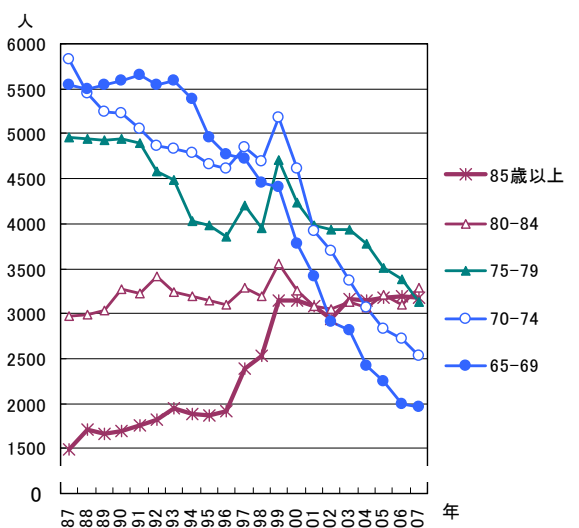
塗抹陽性肺結核罹患率の推移



新登録結核患者の年齢構成の変化、1987-2007年

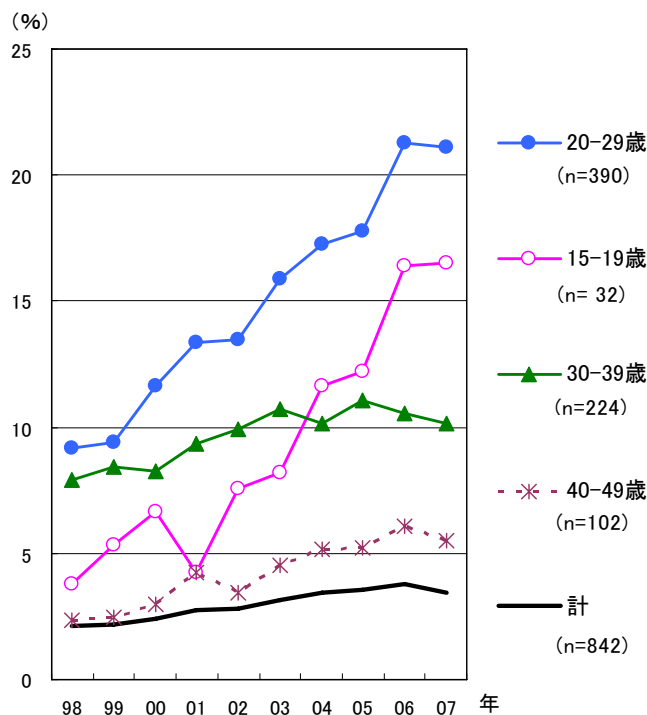


新登録高齢結核患者数の推移、1987-2007年



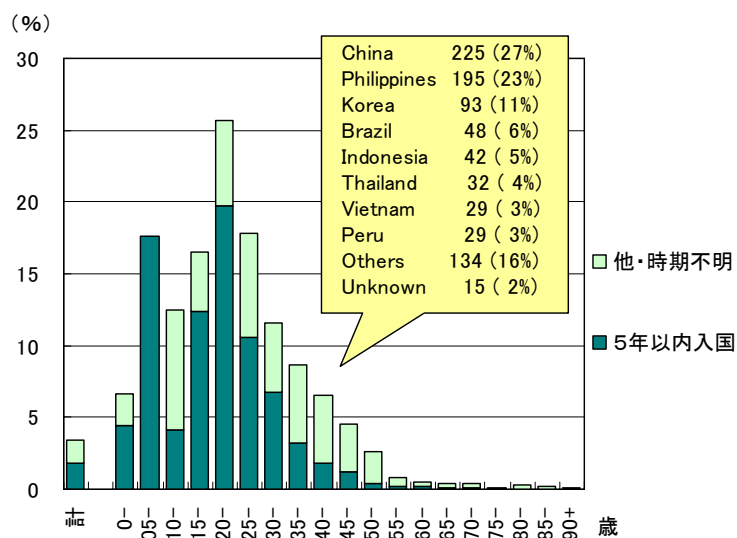
## 6. 外国人結核

1998年からサーベイランスの情報に国籍情報が加わりましたが、2007年の外国人結核割合は3.5%で前年の3.8%より0.3低下しました。しかし、過去10年の傾向からは拡大傾向にあるといえます。中でも20歳代の結核患者では21.1%が外国人結核患者です。2007年から国名も情報として加わりましたが、2007年で最も多いのは中国次いでフィリピンでした。



新登録結核患者数に占める外国人割合の推移、1998-2007

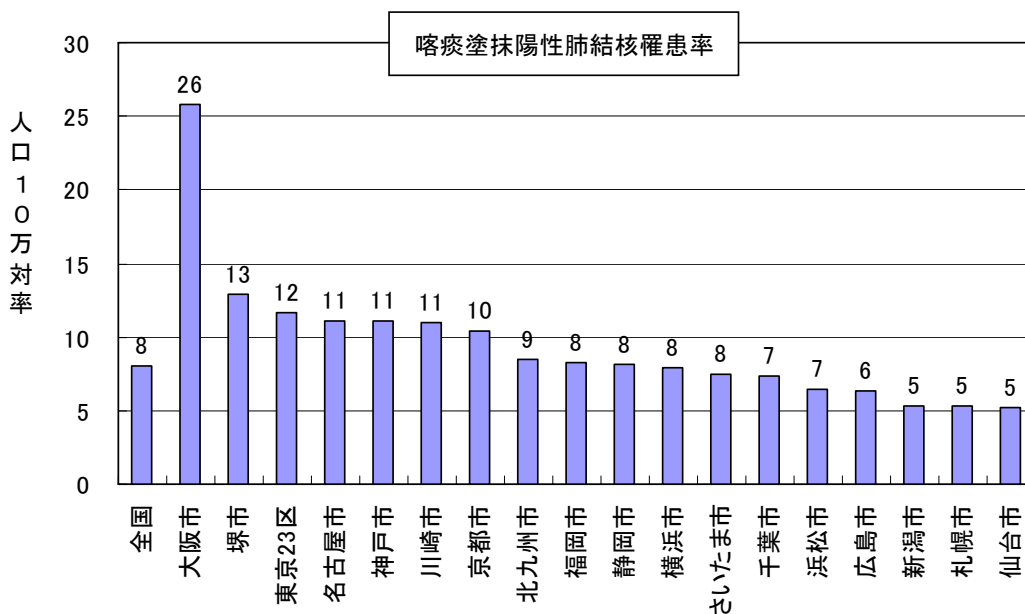
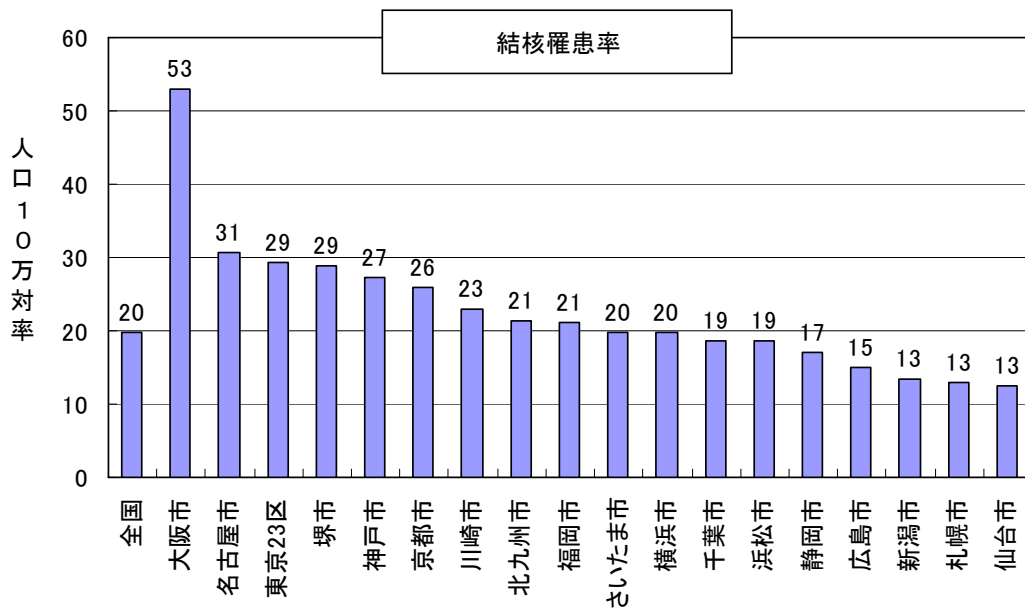
国籍不明を除く割合(2007年は4.0%)  
(n): 2007年の外国人結核患者数



入国時期・年齢階層別新登録外国人結核患者の分布、国名、2007年

## 7. 大都市の結核

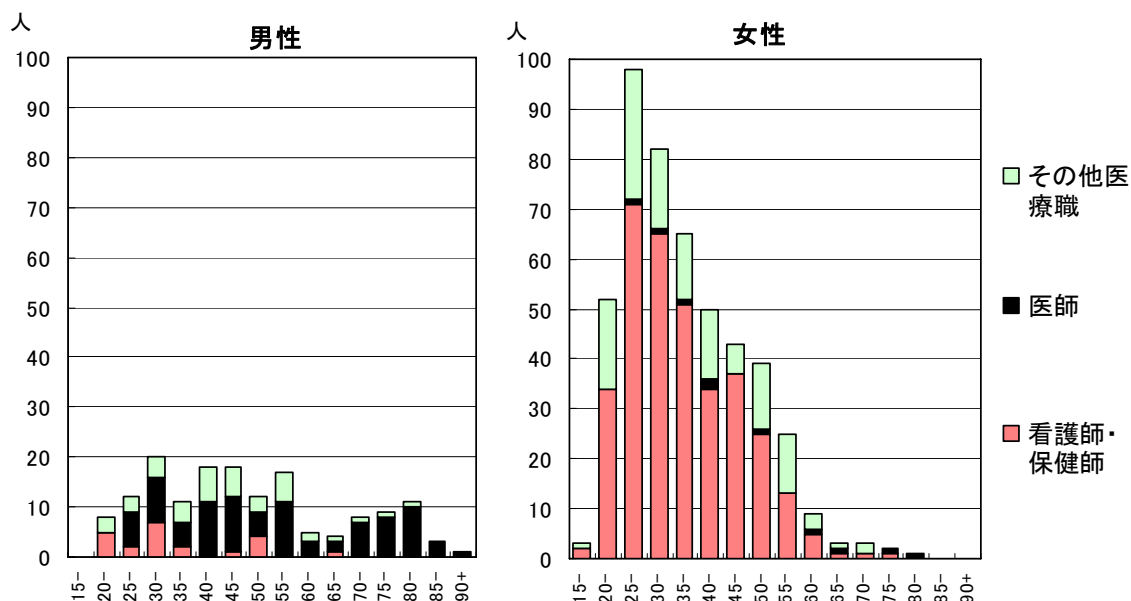
質の高い結核対策によって地域の結核発生は次第に制圧されていきますが、結核は伝染病であり、地域社会の中で根強く感染伝播が引き継がれていきます。従って、結核罹患率は過去の結核まん延状況にも大きく影響されています。その上で、大都市では、20～30歳代を中心としたデインジャー層、50歳代を中心としたハイリスク者（男性の生活困窮者）が混在している社会です。政令指定都市と東京都特別区の罹患率を並べると、政令指定都市で必ずしも罹患率が高いわけではありません。過去から結核問題が大きく、現在社会的弱者の多い都市で結核罹患率がより高い傾向にあるようです。



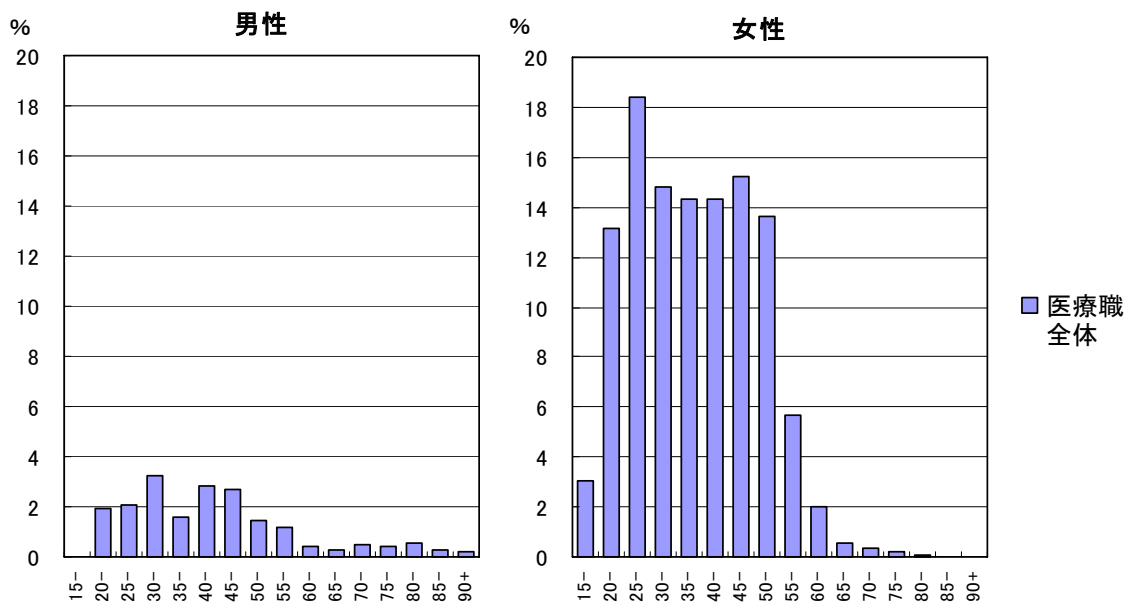
政令指定都市・東京都特別区(23区)の結核罹患率、2007年

## 8. 感染リスク（医療職からの結核発症）

これまで医療職の職業分類は「看護師・保健師・保育士等」、「医師・教員等」に分けられていたが、2007年から「看護師・保健師」、「医師」、「その他医療職」の3区分となりました。結果、特に若い年齢の成人では、看護職からの結核発症が多いことが明らかになりました。20-54歳女性の結核患者の5~8人に1人が医療職です。



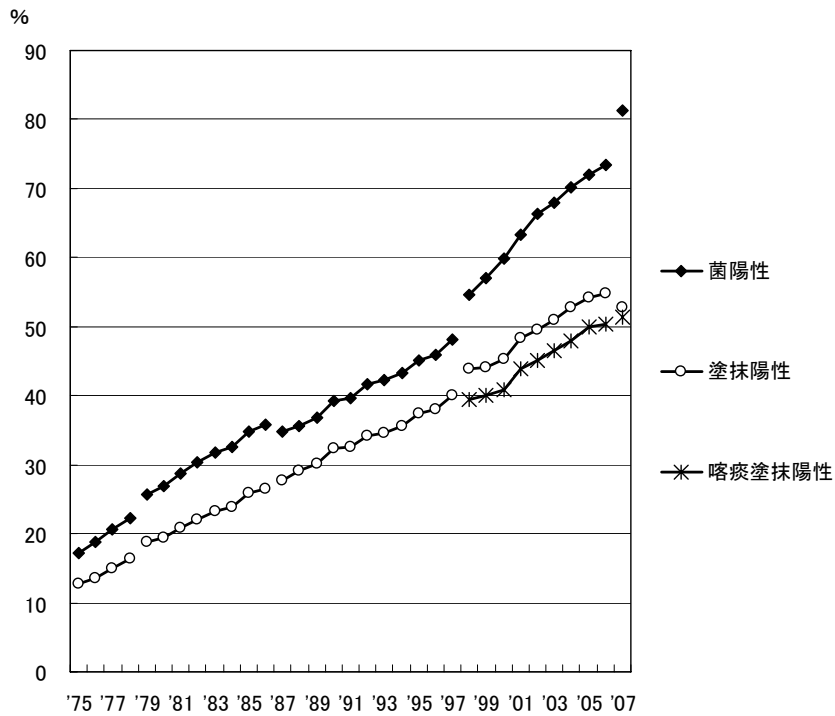
性・年齢階層別新登録結核患者中医療職者の数、2007年



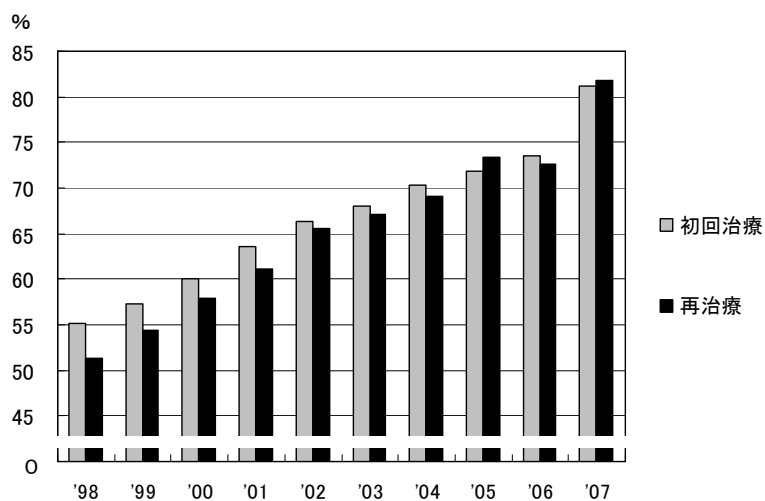
性・年齢階層別新登録結核患者数に占める医療職の割合、2007年

## 9. 細菌学的診断

肺結核中結核菌が確認された割合は年々拡大してきた。2000以降は、集菌法や液体培地等の普及のためか、塗抹陽性以外の菌陽性の割合が拡大してきた。2007年はさらに新システムで、核酸増幅法検査結果を別の項目とし、核酸増幅法のみで陽性であったものも陽性と判断させたことで、肺結核中菌陽性の割合は81.3%に拡大した。治療歴別では初回治療で81.2%、再治療で81.8%であった。再発の診断は培養陽性であることが世界的基準であるが、まだ菌の確認されていない再治療割合は多い。



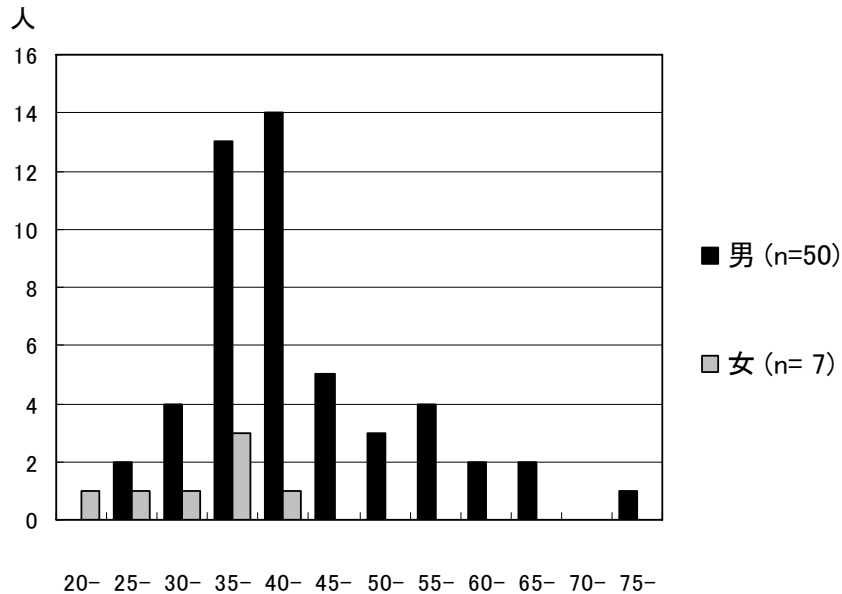
肺結核中菌陽性の割合の推移、1975-2007年  
1975-78年:全結核中菌陽性



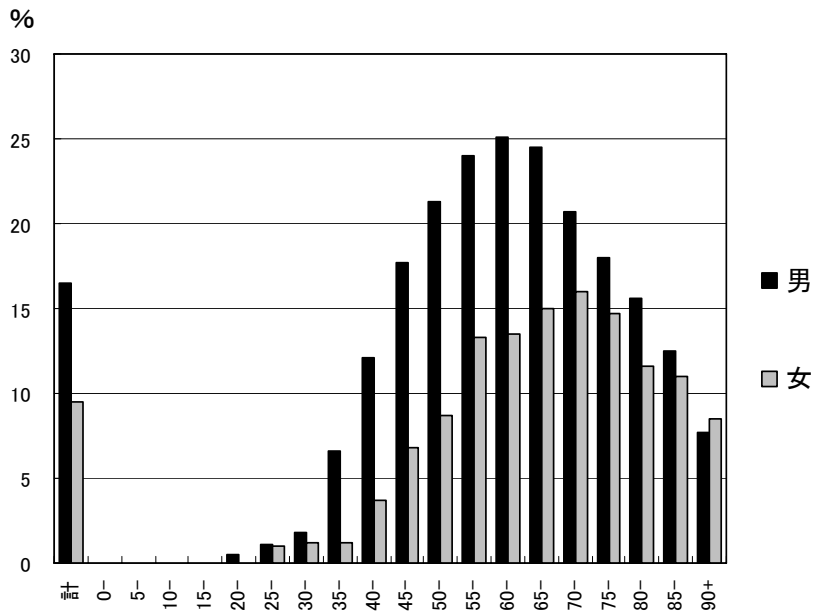
治療歴別肺結核中菌陽性の割合の推移、1998-2007年

## 10. 合併症等

2007年より HIV 感染状況、糖尿病合併状況についての情報を入力するようになりました。結核患者で HIV 感染者は 57 名でしたが、HIV 検査の実施状況は未知です。また、以下の数も保健所で「HIV あり」と入力した人数で、2007 年の統計では参考程度の扱いです。糖尿病合併例については、不明を除く割合で示します。男性では 60-64 歳で、女性では 70-74 歳で糖尿病の合併割合が最も大きくなっています。



性・年齢階層別 HIV感染の報告のある結核患者数,2007年



性・年齢階層別 糖尿病合併者の割合,2007年

情報不明: 男7.7%、女6.8%を除く割合

## 1 1. 薬剤感受性検査結果

わが国の薬剤感受性検査成績は、5年ごとに実施されている療研調査によるものを代表的な結果として用いてきましたが、2007年からは登録者情報システムからも薬剤感受性検査結果を入力するようになりました。しかし、菌情報の把握の実態は保健所で大きな格差があります。また全国でみても培養結果の把握は6割程度、培養陽性者の感受性検査結果の把握も5割前後と低く、保健所での菌検査結果の把握状況はまだ良好とは言えないのが実態です。よって、不明を除いて耐性率を算出することの妥当性には疑問もありますが、不明を除いて算出した耐性率は次の通りです。INH耐性は初回治療で5.2%、再治療で16.8%、多剤耐性は初回治療で0.6%、再治療で7.2%、何らかに耐性は初回治療で13.8%、再治療で28.5%です。登録者情報システムからの薬剤耐性率は、療研調査と比べつつ慎重に使用する必要があるでしょう。

保健所における薬剤感受性検査結果把握状況、2007		
	初回治療	再治療
肺結核	18,220	1,409
培養検査把握	11,602 (63.7%)	946 (67.1%)
培養陽性者	9,148	713
感受性検査把握	3,752 (41.0%)	376 (52.7%)
INH耐性	194 ( 5.2%)	63 (16.8%)
HR耐性(MDR)	23 ( 0.6%)	27 ( 7.2%)
何らかに耐性	516 (13.8%)	107 (28.5%)

薬剤感受性検査結果－療研・サーベイ比較			
		初回治療	再治療
療研調査 2002年	INH0.2耐性	2.8%	18.9%
	HR耐性(MDR)	0.7%	9.8%
	何らかに耐性	8.2%	22.8%
サーベイ 2007年	INH耐性	5.2%	16.8%
	HR耐性(MDR)	0.6%	7.2%
	何らかに耐性	13.8%	28.5%



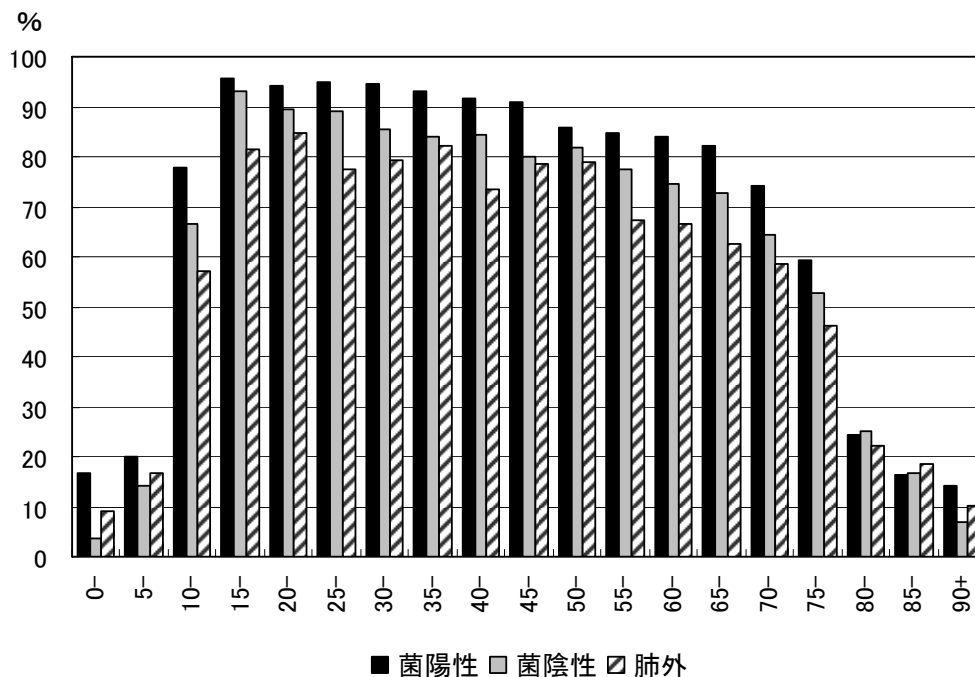
## 1 2. 治療内容

PZA の使用は肝機能の出現頻度が高くなることから 80 歳以上には推奨されないことから、表は 80 歳未満の結核患者における治療開始時 PZA を加えた 4 剤処方割合を示したものです。PZA はまず喀痰塗抹陽性初回治療者に勧められたこともあり、菌陰性結核や肺外結核では低い時期がありましたが、現在は薬剤感受性が確認できない菌陰性結核では耐性菌である可能も含めた治療方針を考える必要性から、PZA を加えた 4 剤処方の割合は次第に高くなってきました。図は年齢階級別の PZA を加えた 4 剤処方の割合です。80 歳以上でも 80 歳代前半では約 20% の患者に PZA を加えた 4 剤治療が実施されています。

総合患者分類別 治療開始時PZA含む4剤処方の割合(80歳未満について)、  
1998-2007年

	喀痰塗抹陽性		他結核菌 陽性	菌陰性結 核	肺外結核	計
	初回治療	再治療				
1998	58.1	47.0	27.9	16.8	12.4	30.3
1999	62.1	50.9	29.9	21.0	16.4	34.3
2000	67.3	58.3	34.3	24.5	18.1	38.4
2001	71.2	61.4	41.0	30.8	23.1	44.6
2002	75.3	63.1	49.9	38.3	27.4	50.7
2003	78.5	68.9	58.4	49.6	35.4	58.5
2004	81.5	74.5	67.5	59.5	46.8	66.4
2005	84.3	76.4	74.9	69.9	54.2	72.9
2006	84.4	74.6	77.4	74.4	61.9	76.0
2007	83.2	75.2	79.7	76.5	64.4	77.0

治療内容不明・化療なしを除く



年齢別 部位・菌所見別 治療開始時PZA含む4剤処方の割合、2007年  
治療内容不明・化療なしを除く

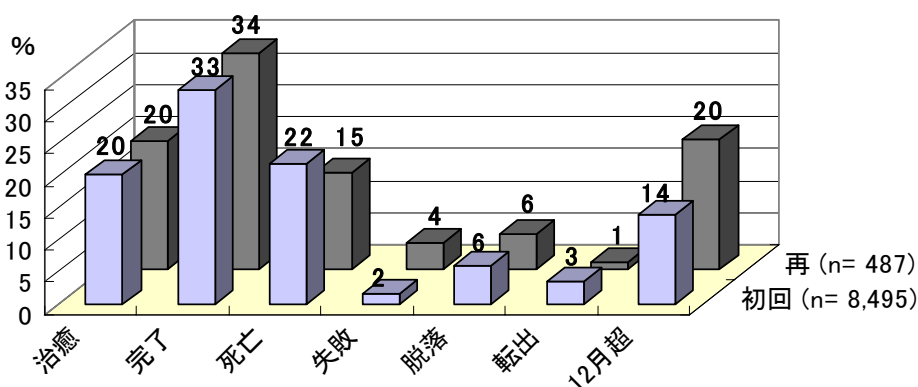
### 1.3. 治療成績

新コホート判定の内容は表の通りです。また、喀痰塗抹陽性者を初回治療者と再治療者に分けて判定コード別人数を示しました。この結果は新判定方式で実施した初めての年であり、情報が不十分に由来する判定不能(12,15)が多く、治療成績の評価は慎重に行う必要があります。

新コホート判定コードと内容、治療歴別喀痰塗抹陽性者の治療成績、2006年コホート

	判定コードと内容		喀痰塗抹陽性初回	喀痰塗抹陽性再
	治癒	1	十分な治療期間を満たし、少なくとも連続した培養陰性を2回確認。内1回は治療終了月を含む3か月以内。1年以内に治療終了(完遂)。	1,715
完了	2	十分な治療期間を満たし、少なくとも最後に1回の培養陰性を確認。1年以内に治療終了(完遂)。	2,413	142
	3	培養陰性の確認はされなかったが、十分な治療期間を満たし、1年以内に治療終了(完遂)。	411	22
死亡	4	治療終了前1年以内に死亡(理由は問わず)。	1,846	74
失敗	5	治療開始後5か月目以降に採取された検体から培養陽性を確認。	132	20
脱落	6	連続60日以上あるいは連続2月の治療中断。	80	3
	7	標準治療上、不十分な治療期間。	428	24
転出	8	治療終了前に他の保健所に転出	295	6
12か月を超える治療	9	12か月を超えた時点でまだ治療中。(INHあるいはRFPを途中で中止以後未使用)	143	14
	10	12か月を超えた時点でまだ治療中。(その他)	1,032	85
判定不能	11	治療開始前に死亡あるいは治療なし	142	4
	12	治療内容不明	415	10
	13	標準治療以外の治療	208	33
	14	1年以内に治療終了(完遂)したが、INHあるいはRFPを途中で中止以後未使用。	106	15
	15	その他	418	19
計			9,784	568

判定の優先順位: 11>12>13>4>6>5>14>7>1>2>3>8>9>10>15



喀痰塗抹陽性者の治療歴別治療成績、2006年登録コホート

判定不能を除く。

# 資料

## 1. 集計表

- 表 1-1. 新登録結核患者数、都道府県・政令指定都市別、1998-2007 年
- 表 1-2. 新登録結核罹患率、都道府県・政令指定都市別、1998-2007 年
- 表 2-1. 新登録肺結核喀痰塗抹陽性結核患者数、都道府県・政令指定都市別、1998-2007 年
- 表 2-2. 新登録肺結核喀痰塗抹陽性結核罹患率、都道府県・政令指定都市別、1998-2007 年
- 表 3. 新登録小児結核患者数、都道府県・政令指定都市別、1998-2007 年
- 表 4. 新登録潜在性結核感染症の治療者数、都道府県・政令指定都市別、1998-2007 年
- 表 5. 新登録結核患者の年齢構成の変化、都道府県別、1987 年、1997 年、2007 年
- 表 6. 新登録結核患者中国籍別患者数・率 (%) の変化、都道府県・政令指定都市別、1998 年、2007 年
- 表 7. 新登録肺結核有症状患者中発見の遅れ 3 か月以上の割合・遅れ期間情報不明の割合、都道府県・政令指定都市別、2003-2007 年
- 表 8. 新登録肺結核中再治療の割合、都道府県・政令指定都市別、1998-2007 年
- 表 9-1. 新登録肺結核初回治療中菌陽性の割合、都道府県・政令指定都市別、1998-2007 年
- 表 9-2. 新登録肺結核再治療中菌陽性の割合、都道府県・政令指定都市別、1998-2007 年
- 表 10-1. 新登録肺結核初回治療者の薬剤感受性検査結果、都道府県・政令指定都市別、2007 年
- 表 10-2. 新登録肺結核再治療者の薬剤感受性検査結果、都道府県・政令指定都市別、2007 年
- 表 10-3. 新登録肺結核治療歴不明者の薬剤感受性検査結果、都道府県・政令指定都市別、2007 年
- 表 11. 新登録全結核患者中 PZA を含む 4 剤処方割合・化療内容不明の割合、都道府県・政令指定都市別、2003-2007 年
- 表 12. 前年新登録喀痰塗抹陽性肺結核初回治療者の治療成績、都道府県・政令指定都市別

本資料集は、平成 20 年度厚生労働科学研究費補助金（新型インフルエンザ等新興・再興感染症研究事業）「罹患構造の変化に対応した結核対策の構築に関する研究」（主任研究者：石川信克）の分担研究大森正子「**罹患構造の変化に対応したサーベイランスの運用**」にて作成しました。

平成 21 年 3 月

結核研究所疫学情報センター

〒204-8533 東京都清瀬市松山 3-1-24

Fax: 042-492-8258

Tel: 042-493-5768（直）, 3090（センター代表）

E-mail: [ohmori@jata.or.jp](mailto:ohmori@jata.or.jp)

表1-1. 新登録結核患者数、都道府県・政令指定都市別、1998-2007年

	新登録患者数									
	1998	1999	2000	2001	2002	2003	2004	2005	2006	2007
全国	41,033	43,818	39,384	35,489	32,828	31,638	29,736	28,319	26,384	25,311
1 北海道	946	1,045	873	788	708	655	627	540	501	502
2 青森県	451	472	484	376	310	348	326	281	268	232
3 岩手県	355	414	302	255	250	239	197	195	181	165
4 宮城県	329	329	323	238	223	251	218	154	156	140
5 秋田県	311	314	247	242	206	180	178	176	166	149
6 山形県	318	261	199	174	185	179	128	163	155	143
7 福島県	492	614	479	383	365	374	335	281	261	254
8 茨城県	700	782	746	641	592	629	572	503	524	456
9 栃木県	519	503	442	447	375	360	343	358	299	259
10 群馬県	478	539	438	385	344	350	307	296	276	283
11 埼玉県	1,733	1,866	1,779	1,624	1,528	1,253	1,154	1,091	1,026	1,062
12 千葉県	1,286	1,349	1,225	1,176	1,152	1,168	1,094	1,153	1,030	973
13 東京都	4,077	4,693	4,541	4,116	3,926	4,029	3,764	3,753	3,351	3,305
14 神奈川県	801	869	865	808	661	693	672	677	640	622
15 新潟県	563	573	535	524	512	462	416	365	373	213
16 富山県	350	354	323	272	264	212	217	204	199	200
17 石川県	326	376	313	267	226	239	234	205	190	202
18 福井県	173	211	219	180	162	158	160	139	141	136
19 山梨県	195	190	167	150	136	109	108	129	115	105
20 長野県	350	345	287	302	277	264	230	235	259	225
21 岐阜県	789	788	716	634	637	566	537	508	478	472
22 静岡県	962	1,044	896	871	808	852	874	735	630	390
23 愛知県	1,378	1,558	1,337	1,287	1,161	1,132	1,016	1,075	903	997
24 三重県	527	551	525	465	473	406	367	350	357	342
25 滋賀県	354	391	326	312	301	274	271	235	209	219
26 京都府	414	397	332	301	295	295	247	255	247	220
27 大阪府	3,168	3,321	2,944	2,420	2,207	2,091	2,000	1,837	1,679	1,338
28 兵庫県	1,743	1,794	1,627	1,419	1,306	1,212	1,075	1,002	941	854
29 奈良県	487	524	489	460	377	379	350	324	318	253
30 和歌山県	450	468	445	326	318	280	247	267	218	240
31 鳥取県	171	201	142	134	144	117	127	122	111	91
32 島根県	186	226	163	171	157	150	129	129	129	116
33 岡山県	531	559	544	488	441	373	404	313	328	352
34 広島県	514	514	455	443	389	344	331	320	280	299
35 山口県	574	613	497	390	401	367	309	287	298	275
36 徳島県	351	345	313	276	237	205	183	195	193	177
37 香川県	372	392	350	278	271	256	221	260	218	191
38 愛媛県	453	439	399	329	341	283	271	270	269	283
39 高知県	304	296	299	251	219	193	184	172	154	151
40 福岡県	871	976	840	803	769	796	680	541	547	512
41 佐賀県	231	275	197	192	211	196	237	199	143	172
42 長崎県	532	505	510	497	431	449	365	346	387	357
43 熊本県	475	511	480	438	395	397	386	389	361	350
44 大分県	419	527	445	368	343	281	275	266	276	231
45 宮崎県	401	371	338	298	335	221	219	188	202	188
46 鹿児島県	644	612	567	549	426	435	463	437	364	362
47 沖縄県	331	376	352	380	294	329	339	310	285	252
(別掲)										
101 札幌市	444	408	360	349	344	303	281	290	216	245
102 仙台市	209	233	228	189	164	134	148	130	125	130
103 さいたま市						267	259	250	218	237
104 千葉市	224	261	247	235	239	231	213	198	198	174
105 横浜市	1,129	1,181	1,098	985	875	928	906	860	766	717
106 川崎市	483	572	466	463	398	340	363	332	351	315
107 新潟市										109
108 静岡市									135	121
109 浜松市										151
110 名古屋市	936	1,063	968	908	856	812	795	760	700	685
111 京都市	615	614	474	457	467	494	428	407	366	382
112 大阪市	2,705	2,792	2,468	2,155	1,949	1,789	1,627	1,545	1,501	1,399
113 堺市										232
114 神戸市	801	858	704	649	562	544	548	527	494	417
115 広島市	313	294	283	221	239	163	166	208	167	173
116 北九州市	387	409	372	332	322	282	278	268	203	211
117 福岡市	402	460	401	418	324	320	337	314	308	303
(再掲)13特別区	3,167	3,643	3,532	3,241	3,032	3,129	2,915	2,874	2,542	2,535

表1-2. 新登録結核罹患率、都道府県・政令指定都市別、1998-2007年

	罹患率(人口10万対)									
	1998	1999	2000	2001	2002	2003	2004	2005	2006	2007
全国	32.4	34.6	31.0	27.9	25.8	24.8	23.3	22.2	20.6	19.8
1 北海道	24.3	26.9	22.6	20.5	18.5	17.2	16.6	14.4	13.5	13.7
2 青森県	30.5	32.0	32.8	25.5	21.1	23.8	22.4	19.6	18.8	16.5
3 岩手県	25.1	29.3	21.3	18.0	17.8	17.1	14.1	14.1	13.2	12.1
4 宮城県	24.2	24.2	23.8	17.5	16.5	18.6	16.2	11.5	11.8	10.6
5 秋田県	25.9	26.3	20.8	20.4	17.5	15.4	15.4	15.4	14.6	13.3
6 山形県	25.4	20.9	16.0	14.0	15.0	14.6	10.5	13.4	12.8	11.9
7 福島県	23.0	28.8	22.5	18.0	17.2	17.7	15.9	13.4	12.5	12.3
8 茨城県	23.4	26.0	25.0	21.4	19.8	21.0	19.1	16.9	17.6	15.4
9 栃木県	25.9	25.0	22.0	22.2	18.7	17.9	17.0	17.8	14.8	12.9
10 群馬県	23.6	26.6	21.6	19.0	16.9	17.2	15.1	14.6	13.7	14.0
11 埼玉県	25.1	26.9	25.6	23.3	21.8	21.0	19.3	18.6	17.4	18.0
12 千葉県	25.6	26.8	24.3	23.2	22.6	22.9	21.4	22.5	20.0	18.9
13 東京都	34.5	39.6	37.7	33.9	32.1	32.7	30.4	29.9	26.5	25.9
14 神奈川県	21.1	22.8	22.7	21.0	17.2	17.9	17.4	17.4	16.5	16.0
15 新潟県	22.6	23.0	21.6	21.2	20.8	18.8	17.0	15.0	15.4	13.4
16 富山県	31.1	31.5	28.8	24.3	23.6	19.0	19.4	18.4	17.9	18.1
17 石川県	27.5	31.7	26.5	22.6	19.1	20.3	19.9	17.5	16.2	17.3
18 福井県	20.8	25.4	26.4	21.7	19.6	19.1	19.4	16.9	17.2	16.7
19 山梨県	21.9	21.3	18.8	16.9	15.3	12.3	12.2	14.6	13.1	12.0
20 長野県	15.8	15.5	13.0	13.6	12.5	11.9	10.4	10.7	11.8	10.3
21 岐阜県	37.3	37.2	34.0	30.0	30.2	26.8	25.5	24.1	22.7	22.4
22 静岡県	25.5	27.6	23.8	23.0	21.3	22.5	23.0	19.4	20.4	17.1
23 愛知県	28.6	32.2	27.4	26.2	23.5	22.8	20.4	21.3	17.8	19.5
24 三重県	28.3	29.6	28.3	25.0	25.4	21.8	19.7	18.7	19.1	18.2
25 滋賀県	26.7	29.3	24.3	23.1	22.1	20.1	19.8	17.0	15.0	15.7
26 京都府	35.3	33.8	28.2	25.5	25.1	25.1	21.0	21.7	21.1	18.9
27 大阪府	51.0	53.5	47.4	39.0	35.6	33.8	32.4	29.7	27.2	25.1
28 兵庫県	43.3	44.8	40.1	34.9	32.1	29.8	26.4	24.6	23.2	21.0
29 奈良県	33.7	36.2	33.9	31.9	26.2	26.4	24.5	22.8	22.5	17.9
30 和歌山県	41.8	43.6	41.6	30.6	30.0	26.5	23.5	25.8	21.2	23.5
31 鳥取県	27.8	32.7	23.2	21.9	23.5	19.2	20.8	20.1	18.4	15.2
32 島根県	24.3	29.6	21.4	22.5	20.7	19.9	17.2	17.4	17.5	15.9
33 岡山県	27.1	28.5	27.9	25.0	22.6	19.1	20.7	16.0	16.8	18.0
34 広島県	29.2	29.3	26.0	25.3	22.3	19.8	19.1	18.6	16.3	17.5
35 山口県	37.2	39.9	32.5	25.6	26.4	24.3	20.5	19.2	20.1	18.7
36 徳島県	42.2	41.6	38.0	33.6	28.9	25.1	22.5	24.1	24.0	22.1
37 香川県	36.2	38.1	34.2	27.2	26.6	25.1	21.7	25.7	21.6	19.0
38 愛媛県	30.2	29.3	26.7	22.1	22.9	19.1	18.3	18.4	18.4	19.5
39 高知県	37.4	36.5	36.7	30.9	27.0	23.9	22.9	21.6	19.5	19.3
40 福岡県	32.8	36.7	31.5	30.1	28.8	29.8	25.5	20.4	20.6	19.4
41 佐賀県	26.1	31.1	22.5	21.9	24.1	22.5	27.3	23.0	16.6	20.0
42 長崎県	34.8	33.1	33.6	32.8	28.6	29.9	24.4	23.4	26.4	24.6
43 熊本県	25.5	27.4	25.8	23.5	21.3	21.4	20.8	21.1	19.7	19.1
44 大分県	34.1	43.0	36.4	30.1	28.1	23.1	22.6	22.0	22.9	19.2
45 宮崎県	34.1	31.6	28.9	25.5	28.7	19.0	18.9	16.3	17.6	16.5
46 鹿児島県	36.0	34.2	31.7	30.8	23.9	24.5	26.2	24.9	20.9	20.9
47 沖縄県	25.4	28.7	26.7	28.6	22.0	24.4	24.9	22.8	20.8	18.4
(別掲)										
101 札幌市	24.6	22.5	19.8	19.0	18.6	16.3	15.0	15.4	11.4	12.9
102 仙台市	21.0	23.2	22.6	18.6	16.1	13.1	14.4	12.7	12.2	12.6
103 さいたま市						25.2	24.3	21.3	18.4	19.8
104 千葉市	25.7	29.7	27.8	26.2	26.4	25.3	23.2	21.4	21.3	18.6
105 横浜市	33.5	34.8	32.0	28.5	25.0	26.3	25.5	24.0	21.3	19.8
106 川崎市	39.3	46.1	37.3	36.6	31.1	26.3	27.8	25.0	26.1	23.0
107 新潟市										13.4
108 静岡市									19.0	17.0
109 浜松市										18.6
110 名古屋市	43.3	49.0	44.6	41.7	39.2	37.0	36.1	34.3	31.5	30.6
111 京都市	42.1	42.1	32.3	31.1	31.8	33.7	29.2	27.6	24.9	26.0
112 大阪市	104.2	107.7	95.0	82.6	74.4	68.1	61.8	58.8	57.0	52.9
113 堺市										27.8
114 神戸市	56.0	57.9	47.1	43.2	37.2	35.9	36.1	34.5	32.3	27.3
115 広島市	27.9	26.1	25.1	19.6	21.1	14.3	14.5	18.0	14.4	14.9
116 北九州市	38.2	40.4	36.8	32.9	32.0	28.1	27.8	27.0	20.5	21.4
117 福岡市	30.4	34.6	29.9	30.9	23.7	23.2	24.2	22.4	21.8	21.2
(再掲)13特別区	39.5	45.3	43.6	39.5	36.6	37.5	34.7	33.9	29.8	29.3

表2-1. 新登録喀痰塗抹陽性肺結核患者数、都道府県・政令指定都市別、1998-2007年

	喀痰塗抹陽性患者数									
	1998	1999	2000	2001	2002	2003	2004	2005	2006	2007
全国	13,405	14,482	13,220	12,656	11,933	11,857	11,445	11,318	10,492	10,204
1 北海道	262	299	263	226	221	214	205	193	202	191
2 青森県	143	177	140	121	99	101	112	123	103	75
3 岩手県	96	87	78	68	84	71	67	59	78	57
4 宮城県	80	85	70	74	78	93	80	65	59	70
5 秋田県	92	72	73	80	66	55	60	62	64	59
6 山形県	84	77	67	63	57	67	58	75	61	66
7 福島県	138	183	125	121	128	137	115	97	98	86
8 茨城県	237	258	272	214	229	226	220	178	181	186
9 栃木県	187	162	153	151	126	137	124	150	128	122
10 群馬県	140	183	138	138	116	145	120	119	103	129
11 埼玉県	707	673	699	656	606	516	465	455	422	449
12 千葉県	467	529	471	453	438	467	455	470	417	387
13 東京都	1,617	1,840	1,755	1,564	1,585	1,635	1,513	1,513	1,297	1,326
14 神奈川県	301	325	325	317	267	284	283	305	274	241
15 新潟県	178	169	153	194	170	132	124	151	145	65
16 富山県	70	94	102	68	52	58	77	68	66	69
17 石川県	100	94	86	82	75	91	85	85	69	79
18 福井県	59	73	69	52	53	45	61	48	57	51
19 山梨県	88	83	66	60	55	42	37	47	53	45
20 長野県	126	111	105	105	90	92	112	84	92	90
21 岐阜県	204	244	214	207	180	194	199	195	198	194
22 静岡県	342	434	354	327	319	324	307	293	229	144
23 愛知県	457	515	415	394	407	413	372	395	352	370
24 三重県	162	203	193	152	182	140	143	137	145	158
25 滋賀県	121	153	107	133	120	122	111	111	74	101
26 京都府	128	122	96	84	97	98	89	104	111	76
27 大阪府	949	960	883	895	815	794	747	760	702	540
28 兵庫県	524	531	511	513	457	454	405	397	395	347
29 奈良県	144	156	168	138	108	123	112	123	150	127
30 和歌山県	104	130	132	122	122	103	89	99	89	88
31 鳥取県	38	72	51	42	49	49	53	43	35	34
32 島根県	49	66	43	58	41	34	46	54	59	48
33 岡山県	165	144	162	142	143	126	151	131	139	157
34 広島県	148	174	137	165	132	136	118	114	130	133
35 山口県	189	198	171	146	167	157	125	135	112	124
36 徳島県	83	79	94	97	69	72	78	68	62	74
37 香川県	81	96	93	76	87	95	86	86	73	62
38 愛媛県	131	133	143	111	123	102	87	104	99	95
39 高知県	76	88	80	78	79	55	64	71	55	60
40 福岡県	281	289	272	262	267	290	243	201	214	201
41 佐賀県	81	99	58	54	68	57	85	72	50	75
42 長崎県	163	151	154	174	148	161	120	119	126	112
43 熊本県	148	173	183	165	135	151	149	173	130	132
44 大分県	147	175	155	144	142	116	103	101	95	85
45 宮崎県	135	144	118	121	106	85	114	79	93	83
46 鹿児島県	158	169	165	174	114	131	169	143	117	126
47 沖縄県	123	123	129	148	101	127	119	90	98	75
(別掲)										
101 札幌市	140	123	116	142	112	125	129	133	99	100
102 仙台市	62	61	58	60	53	51	63	49	53	53
103 さいたま市						108	114	114	92	90
104 千葉市	56	82	77	72	85	78	73	85	76	69
105 横浜市	460	458	386	355	359	372	334	352	273	286
106 川崎市	168	163	160	171	128	122	150	149	142	151
107 新潟市										43
108 静岡市									55	58
109 浜松市										53
110 名古屋市	374	437	387	373	365	350	374	347	298	249
111 京都市	218	238	167	162	166	166	185	179	157	152
112 大阪市	838	901	802	821	784	694	682	663	693	683
113 堺市										108
114 神戸市	237	233	209	213	178	189	181	172	173	170
115 広島市	92	92	95	99	102	54	62	95	77	73
116 北九州市	142	129	134	121	113	115	112	111	79	84
117 福岡市	115	170	138	138	115	116	129	124	124	118
(再掲)13特別区	1,283	1,452	1,393	1,253	1,245	1,268	1,180	1,159	983	1,016

表2-2. 新登録喀痰塗抹陽性肺結核罹患率、都道府県・政令指定都市別、1998-2007年

	喀痰塗抹陽性罹患率(人口10万対)									
	1998	1999	2000	2001	2002	2003	2004	2005	2006	2007
全国	10.6	11.4	10.4	9.9	9.4	9.3	9.0	8.9	8.2	8.0
1 北海道	6.7	7.7	6.8	5.9	5.8	5.6	5.4	5.2	5.4	5.2
2 青森県	9.7	12.0	9.5	8.2	6.7	6.9	7.7	8.6	7.2	5.3
3 岩手県	6.8	6.2	5.5	4.8	6.0	5.1	4.8	4.3	5.7	4.2
4 宮城県	5.9	6.3	5.2	5.5	5.8	6.9	5.9	4.9	4.4	5.3
5 秋田県	7.7	6.0	6.1	6.8	5.6	4.7	5.2	5.4	5.6	5.3
6 山形県	6.7	6.2	5.4	5.1	4.6	5.4	4.7	6.2	5.1	5.5
7 福島県	6.5	8.6	5.9	5.7	6.0	6.5	5.5	4.6	4.7	4.2
8 茨城県	7.9	8.6	9.1	7.2	7.7	7.6	7.4	6.0	6.1	6.3
9 栃木県	9.3	8.1	7.6	7.5	6.3	6.8	6.2	7.4	6.4	6.1
10 群馬県	6.9	9.0	6.8	6.8	5.7	7.1	5.9	5.9	5.1	6.4
11 埼玉県	10.3	9.7	10.1	9.4	8.7	8.6	7.8	7.7	7.2	7.6
12 千葉県	9.3	10.5	9.3	8.9	8.6	9.1	8.9	9.2	8.1	7.5
13 東京都	13.7	15.5	14.6	12.9	13.0	13.3	12.2	12.0	10.2	10.4
14 神奈川県	7.9	8.5	8.5	8.3	6.9	7.3	7.3	7.9	7.1	6.2
15 新潟県	7.1	6.8	6.2	7.8	6.9	5.4	5.1	6.2	6.0	4.1
16 富山県	6.2	8.4	9.1	6.1	4.6	5.2	6.9	6.1	5.9	6.2
17 石川県	8.4	7.9	7.3	6.9	6.4	7.7	7.2	7.2	5.9	6.8
18 福井県	7.1	8.8	8.3	6.3	6.4	5.4	7.4	5.8	7.0	6.3
19 山梨県	9.9	9.3	7.4	6.7	6.2	4.7	4.2	5.3	6.0	5.1
20 長野県	5.7	5.0	4.7	4.7	4.1	4.2	5.1	3.8	4.2	4.1
21 岐阜県	9.6	11.5	10.2	9.8	8.5	9.2	9.4	9.3	9.4	9.2
22 静岡県	9.1	11.5	9.4	8.6	8.4	8.5	8.1	7.7	7.4	6.3
23 愛知県	9.5	10.6	8.5	8.0	8.2	8.3	7.5	7.8	6.9	7.2
24 三重県	8.7	10.9	10.4	8.2	9.8	7.5	7.7	7.3	7.7	8.4
25 滋賀県	9.1	11.5	8.0	9.8	8.8	8.9	8.1	8.0	5.3	7.2
26 京都府	10.9	10.4	8.2	7.1	8.3	8.3	7.6	8.9	9.5	6.5
27 大阪府	15.3	15.5	14.2	14.4	13.2	12.8	12.1	12.3	11.4	10.1
28 兵庫県	13.0	13.3	12.6	12.6	11.2	11.2	10.0	9.8	9.7	8.5
29 奈良県	10.0	10.8	11.6	9.6	7.5	8.6	7.8	8.7	10.6	9.0
30 和歌山県	9.7	12.1	12.3	11.4	11.5	9.8	8.5	9.6	8.7	8.6
31 鳥取県	6.2	11.7	8.3	6.8	8.0	8.0	8.7	7.1	5.8	5.7
32 島根県	6.4	8.6	5.6	7.6	5.4	4.5	6.1	7.3	8.0	6.6
33 岡山県	8.4	7.4	8.3	7.3	7.3	6.5	7.7	6.7	7.1	8.0
34 広島県	8.4	9.9	7.8	9.4	7.6	7.8	6.8	6.6	7.6	7.8
35 山口県	12.3	12.9	11.2	9.6	11.0	10.4	8.3	9.0	7.6	8.4
36 徳島県	10.0	9.5	11.4	11.8	8.4	8.8	9.6	8.4	7.7	9.3
37 香川県	7.9	9.3	9.1	7.4	8.5	9.3	8.4	8.5	7.2	6.2
38 愛媛県	8.7	8.9	9.6	7.4	8.3	6.9	5.9	7.1	6.8	6.5
39 高知県	9.4	10.9	9.8	9.6	9.7	6.8	8.0	8.9	7.0	7.7
40 福岡県	10.6	10.9	10.2	9.8	10.0	10.9	9.1	7.6	8.1	7.6
41 佐賀県	9.2	11.2	6.6	6.2	7.8	6.5	9.8	8.3	5.8	8.7
42 長崎県	10.7	9.9	10.2	11.5	9.8	10.7	8.0	8.0	8.6	7.7
43 熊本県	7.9	9.3	9.8	8.9	7.3	8.1	8.0	9.4	7.1	7.2
44 大分県	12.0	14.3	12.7	11.8	11.6	9.5	8.5	8.4	7.9	7.1
45 宮崎県	11.5	12.2	10.1	10.4	9.1	7.3	9.8	6.9	8.1	7.3
46 鹿児島県	8.8	9.5	9.2	9.8	6.4	7.4	9.6	8.2	6.7	7.3
47 沖縄県	9.5	9.4	9.8	11.1	7.5	9.4	8.8	6.6	7.2	5.5
(別掲)										
101 札幌市	7.8	6.8	6.4	7.7	6.1	6.7	6.9	7.1	5.2	5.3
102 仙台市	6.2	6.1	5.8	5.9	5.2	5.0	6.1	4.8	5.2	5.2
103 さいたま市						10.2	10.7	9.7	7.8	7.5
104 千葉市	6.4	9.3	8.7	8.0	9.4	8.5	7.9	9.2	8.2	7.4
105 横浜市	13.7	13.5	11.3	10.3	10.3	10.5	9.4	9.8	7.6	7.9
106 川崎市	13.7	13.1	12.8	13.5	10.0	9.4	11.5	11.2	10.6	11.0
107 新潟市										5.3
108 静岡市									7.7	8.2
109 浜松市										6.5
110 名古屋市	17.3	20.2	17.8	17.1	16.7	16.0	17.0	15.7	13.4	11.1
111 京都市	14.9	16.3	11.4	11.0	11.3	11.3	12.6	12.1	10.7	10.4
112 大阪市	32.3	34.7	30.9	31.5	29.9	26.4	25.9	25.2	26.3	25.8
113 堺市										12.9
114 神戸市	16.6	15.7	14.0	14.2	11.8	12.5	11.9	11.3	11.3	11.1
115 広島市	8.2	8.2	8.4	8.8	9.0	4.7	5.4	8.2	6.7	6.3
116 北九州市	14.0	12.8	13.2	12.0	11.2	11.5	11.2	11.2	8.0	8.5
117 福岡市	8.7	12.8	10.3	10.2	8.4	8.4	9.3	8.9	8.8	8.3
(再掲)13特別区	16.0	18.0	17.2	15.3	15.0	15.2	14.1	13.7	11.5	11.7



表3. 新登録小児結核患者数、都道府県・政令指定都市別、1998-2007年

	0～14歳患者数									
	1998	1999	2000	2001	2002	2003	2004	2005	2006	2007
全国	274	280	220	195	155	127	117	117	85	92
1 北海道	10	7	3	6	4	2	4	0	7	4
2 青森県	1	3	6	0	3	0	1	1	1	2
3 岩手県	2	4	3	4	3	1	0	0	3	0
4 宮城県	4	1	1	1	0	0	2	1	0	0
5 秋田県	1	3	0	3	1	2		1	1	1
6 山形県	1	2	0	0	0	2	0	0	0	1
7 福島県	3	4	1	3	0	1	2	0	0	0
8 茨城県	5	12	10	8	5	3	1	4	5	0
9 栃木県	6	5	5	1	3	2	1	3	2	0
10 群馬県	0	8	2	1	2	3	1		1	2
11 埼玉県	15	22	17	17	13	8	8	13	4	4
12 千葉県	5	6	7	9	8	8	6	4	1	6
13 東京都	23	25	27	21	16	18	10	13	7	10
14 神奈川県	2	9	8	8	8	1	7	2	1	3
15 新潟県	3	3	1	9	3	1	6	1	2	2
16 富山県	0	1	0	1	0	2	1	0	0	0
17 石川県	2	5	0	0	0	0	2	1	1	2
18 福井県	1	2	1	0	0	0	0	0	0	1
19 山梨県	0	0	1	0	0	0	0	0	0	0
20 長野県	2	1	4	1	0	0	0	3	1	2
21 岐阜県	4	3	2	4	1	1	0	2	3	3
22 静岡県	11	4	3	2	2	2	4	2	1	1
23 愛知県	18	13	6	2	2	5	5	3	2	4
24 三重県	3	1	2	3	2	2	2	2	0	0
25 滋賀県	0	1	3	0	2	1	0	0	0	1
26 京都府	5	1	2	1	4	0	1	2	1	2
27 大阪府	25	28	12	7	6	12	7	5	3	8
28 兵庫県	15	12	9	6	6	1	4	5	0	3
29 奈良県	0	2	1	2	0	4	3	2	0	1
30 和歌山県	4	2	2	0	0	1	0	0	0	0
31 鳥取県	0	0	0	0	0	0	0	0	1	0
32 島根県	3	3	0	1	1	2	0	0	0	0
33 岡山県	7	5	3	3	2	1	0	1	0	0
34 広島県	1	1	0	2	1	2	2	0	0	1
35 山口県	5	3	2	3	1	0	0	0	0	1
36 徳島県	2	2	1	0	1	0	0	0	0	0
37 香川県	2	1	5	0	4	2	0	1	0	1
38 愛媛県	2	1	1	6	0	2	0	0	0	0
39 高知県	1	5	7	1	0	0	1	1	1	1
40 福岡県	4	7	7	9	3	2	2	3	10	1
41 佐賀県	0	1	0	2	0	2	2	2	0	0
42 長崎県	4	2	1	3	1	1	2	3	1	1
43 熊本県	4	1	4	0	3	2	0	0	0	2
44 大分県	1	1	0	4	1	0	0	3	3	1
45 宮崎県	3	3	0	1	2	1	1	2	1	0
46 鹿児島県	9	1	5	3	1	0	1	1	1	1
47 沖縄県	5	3	5	1	5	0	1	5	5	0
(別掲)										
101 札幌市	2	2	3	1	1	0	1	0	0	3
102 仙台市	0	1	3	0	0	0	1	6	0	0
103 さいたま市						0	3	0	0	0
104 千葉市	3	2	2	1	1	1	1	1	1	0
105 横浜市	8	12	9	12	14	8	7	6	7	2
106 川崎市	3	3	3	2	2	7	0	1	0	0
107 新潟市										0
108 静岡市									0	0
109 浜松市										2
110 名古屋市	8	3	1	1	4	2	4	6	0	1
111 京都市	3	4	3	2	3	1	1	0	0	4
112 大阪市	16	11	8	7	7	5	6	2	5	2
113 堺市										2
114 神戸市	2	3	1	3		1	2	2	1	1
115 広島市	3	0	4	0	0	0	1	0	0	0
116 北九州市	1	1	1	3	1	0	0	1	0	1
117 福岡市	1	8	2	4	2	2	0	0	1	1
(再掲)13特別区	16	20	23	18	13	13	6	8	4	5

表4. 新登録潜在性結核感染症の治療者数、都道府県・政令指定都市別、1998-2007年

	マル初						活動性分類から削除*1			LTBI*2
	1998	1999	2000	2001	2002	2003	2004	2005	2006	2007
全国	7,616	10,087	9,190	9,083	7,541	6,000				2,959
1 北海道	396	416	247	197	204	134				65
2 青森県	84	133	153	105	61	127				23
3 岩手県	91	103	65	41	49	42				12
4 宮城県	36	59	41	32	26	35				10
5 秋田県	98	119	132	108	63	35				27
6 山形県	78	63	58	23	32	37				18
7 福島県	164	187	147	169	114	67				15
8 茨城県	126	324	159	170	193	131				80
9 栃木県	63	76	79	97	61	63				13
10 群馬県	60	84	88	113	38	30				24
11 埼玉県	378	632	686	588	495	365				180
12 千葉県	311	380	370	512	545	320				154
13 東京都	847	1,051	1,039	1,079	967	862				449
14 神奈川県	128	185	166	177	117	90				75
15 新潟県	60	83	97	65	51	37				14
16 富山県	26	61	35	117	25	33				6
17 石川県	32	150	49	55	20	14				10
18 福井県	16	17	22	20	25	68				10
19 山梨県	28	58	31	21	15	14				0
20 長野県	37	79	177	111	129	104				16
21 岐阜県	177	164	120	153	120	80				50
22 静岡県	111	202	234	166	150	116				27
23 愛知県	284	424	473	285	263	263				105
24 三重県	61	103	107	73	73	47				43
25 滋賀県	65	76	76	32	54	32				12
26 京都府	70	112	90	80	51	46				19
27 大阪府	812	741	600	690	525	476				160
28 兵庫県	276	363	396	327	300	172				64
29 奈良県	100	170	176	137	128	95				47
30 和歌山県	76	109	84	76	79	33				19
31 鳥取県	14	22	21	10	16	18				9
32 島根県	20	39	39	38	12	33				13
33 岡山県	95	95	166	128	119	49				34
34 広島県	80	114	86	98	135	57				26
35 山口県	46	77	100	90	46	23				8
36 徳島県	18	32	41	60	40	42				5
37 香川県	52	107	70	86	76	61				13
38 愛媛県	86	120	82	59	50	42				38
39 高知県	52	235	53	28	35	27				4
40 福岡県	228	310	290	566	294	289				44
41 佐賀県	30	89	45	49	37	61				15
42 長崎県	53	80	51	80	110	54				75
43 熊本県	67	91	89	64	29	52				9
44 大分県	64	98	56	46	25	13				17
45 宮崎県	79	67	41	95	59	27				22
46 鹿児島県	112	82	77	57	41	64				9
47 沖縄県	126	137	107	153	81	56				18
(別掲)										
101 札幌市	107	118	129	104	138	44				91
102 仙台市	11	35	42	30	23	27				24
103 さいたま市						30				96
104 千葉市	52	58	41	75	64	64				17
105 横浜市	124	217	194	308	247	156				76
106 川崎市	46	70	68	69	70	92				32
107 新潟市										12
108 静岡市										3
109 浜松市										18
110 名古屋市	88	163	161	96	79	90				53
111 京都市	64	61	61	54	57	47				24
112 大阪市	440	364	419	470	309	298				230
113 堺市										52
114 神戸市	129	169	144	141	181	66				53
115 広島市	60	81	100	81	49	33				32
116 北九州市	53	81	24	22	44	18				8
117 福岡市	129	151	196	107	102	99				32
(再掲)13特別区	560	733	727	747	680	667				315

\*1: 課長通知. 2005. 3. 31

\*2: 潜在性結核感染症の治療対象者

表5. 新登録結核患者の年齢構成の変化、1987年、1997年、2007年、都道府県別

	1987					1997					2007				
	0-14	15-29	30-59	60-79	80+	0-14	15-29	30-59	60-79	80+	0-14	15-29	30-59	60-79	80+
全国	1.3	10.1	41.1	39.6	7.9	0.7	10.2	34.0	41.8	13.3	4.0	11.6	28.1	33.4	22.9
1 北海道	1.6	9.1	40.5	40.9	7.9	0.3	6.6	30.5	47.5	15.1	4.2	15.6	19.3	33.7	27.2
2 青森県	2.8	9.6	42.7	40.0	5.0	0.9	6.6	30.6	47.0	14.9	2.4	10.2	30.6	33.3	23.5
3 岩手県	1.2	7.6	37.4	45.6	8.2	0.8	7.8	27.8	48.9	14.7	1.1	6.2	23.7	38.4	30.5
4 宮城県	3.6	9.4	38.1	42.0	6.9	0.7	8.8	29.2	46.4	14.9	3.6	12.5	27.0	32.9	24.0
5 秋田県	2.2	7.2	34.8	49.2	6.5	0.0	3.3	26.9	52.4	17.5	2.3	10.8	27.8	35.8	23.3
6 山形県	1.2	6.3	30.2	50.1	12.2	0.3	4.3	23.3	56.1	16.1	3.7	13.0	24.8	25.5	32.9
7 福島県	1.4	6.7	36.3	46.4	9.2	1.5	6.3	28.3	49.1	14.8	3.0	8.2	26.8	32.7	29.4
8 茨城県	0.5	11.3	43.4	39.6	5.2	1.2	12.9	37.7	36.9	11.2	1.9	15.9	36.0	27.6	18.7
9 栃木県	1.7	8.7	39.8	41.7	8.1	2.0	10.6	30.1	45.7	11.6	2.6	8.5	23.2	35.3	30.5
10 群馬県	0.6	7.9	34.0	50.3	7.1	0.2	8.7	30.3	43.7	17.1	3.6	10.7	25.7	30.9	29.0
11 埼玉県	1.1	14.0	47.6	32.4	4.9	1.1	15.3	41.2	34.0	8.4	11.0	14.7	31.6	27.3	15.5
12 千葉県	1.1	14.7	45.0	34.5	4.6	0.7	15.3	40.0	35.8	8.1	6.4	14.4	33.8	29.7	15.7
13 東京都	0.6	16.0	48.9	29.4	5.1	0.5	16.9	43.3	30.3	8.9	5.2	15.1	36.5	27.9	15.3
14 神奈川県	0.8	14.0	47.1	32.2	5.8	0.7	14.0	40.9	35.1	9.2	2.8	14.0	35.6	31.2	16.4
15 新潟県	0.9	6.8	36.6	47.8	8.0	0.8	5.4	27.4	50.8	15.6	2.9	8.0	20.1	38.5	30.5
16 富山県	1.0	7.9	36.9	46.9	7.4	0.0	4.9	21.3	55.1	18.7	1.0	5.8	14.6	41.3	37.4
17 石川県	0.4	6.4	33.5	48.7	11.0	0.6	7.2	24.1	47.9	20.2	3.3	6.1	17.9	30.7	42.0
18 福井県	1.2	4.1	34.0	48.0	12.8	0.5	4.0	17.8	59.4	18.3	5.5	6.8	17.8	33.6	36.3
19 山梨県	0.7	9.0	30.9	49.8	9.6	0.0	14.3	26.7	43.5	15.5	0.0	5.7	21.9	36.2	36.2
20 長野県	0.3	6.1	32.2	50.5	10.8	0.3	7.2	26.1	48.0	18.4	2.5	11.2	20.7	27.4	38.2
21 岐阜県	0.8	5.1	31.0	51.9	11.2	0.8	6.6	22.6	51.0	19.1	4.6	13.4	19.3	32.6	30.1
22 静岡県	1.3	7.1	32.8	47.7	11.2	0.6	8.8	25.4	46.8	18.4	2.8	11.4	16.9	34.4	34.5
23 愛知県	1.2	9.8	43.1	37.7	8.2	0.7	9.2	32.8	42.3	15.0	3.2	11.5	29.1	33.4	22.9
24 三重県	2.6	8.0	34.5	47.4	7.5	1.1	9.1	28.8	45.5	15.5	9.1	6.8	22.9	33.0	28.3
25 滋賀県	0.2	7.1	32.2	49.4	11.0	1.1	9.8	34.7	40.7	13.7	3.0	8.7	24.7	32.9	30.7
26 京都府	2.6	9.2	41.1	38.5	8.6	0.9	9.9	33.7	40.4	15.0	3.7	8.8	22.2	38.4	26.8
27 大阪府	1.7	13.3	49.8	29.9	5.3	0.7	12.1	41.8	37.0	8.4	4.7	11.7	33.0	36.8	13.9
28 兵庫県	1.4	10.8	41.7	38.1	8.1	0.6	10.6	33.7	41.2	13.8	3.4	9.4	25.4	37.0	24.8
29 奈良県	0.8	12.2	40.9	40.1	6.0	0.6	13.1	35.5	39.0	11.8	6.7	9.7	27.3	33.3	23.0
30 和歌山県	1.2	6.7	37.2	43.6	11.2	1.6	6.1	29.5	47.6	15.3	2.3	7.3	23.2	32.8	34.4
31 鳥取県	3.5	5.1	34.6	44.8	12.1	0.6	6.8	25.3	50.0	17.3	6.0	10.0	16.0	35.0	33.0
32 島根県	3.2	6.1	32.2	51.8	6.7	1.4	3.7	25.9	46.8	22.2	0.8	4.7	21.7	30.2	42.6
33 岡山県	1.8	6.0	36.0	45.5	10.7	0.0	7.4	25.3	49.4	17.9	2.1	10.6	19.9	33.7	33.7
34 広島県	1.5	8.4	40.7	41.4	8.1	0.8	6.9	28.9	47.5	16.0	2.1	10.0	24.2	34.3	29.4
35 山口県	1.0	6.4	36.6	45.0	11.0	0.3	4.6	26.7	49.6	18.7	1.1	3.9	19.4	42.0	33.6
36 徳島県	1.9	7.9	35.2	44.5	10.6	0.3	5.6	25.3	52.4	16.5	0.0	9.3	15.9	38.5	36.3
37 香川県	0.3	5.0	31.2	48.1	15.4	0.0	5.2	21.6	51.1	22.1	4.4	3.9	18.6	37.3	35.8
38 愛媛県	0.8	7.4	35.3	46.6	9.9	0.6	4.5	25.9	46.8	22.2	0.9	13.1	19.9	38.6	27.4
39 高知県	1.0	5.3	37.3	41.9	14.5	0.3	5.0	28.3	50.7	15.7	1.9	5.8	21.9	32.9	37.4
40 福岡県	0.9	8.9	40.3	41.3	8.6	0.5	8.0	34.8	43.0	13.6	1.8	11.7	25.7	36.8	24.1
41 佐賀県	1.1	5.6	30.6	52.2	10.4	0.4	6.1	26.9	48.2	18.4	1.6	8.6	17.6	29.4	42.8
42 長崎県	1.5	8.0	37.6	42.8	10.1	0.3	5.6	26.6	51.2	16.2	2.1	5.8	21.5	41.0	29.6
43 熊本県	1.2	6.7	36.5	45.6	10.1	0.4	6.2	26.5	45.1	21.8	0.8	6.4	18.4	38.4	35.9
44 大分県	1.1	5.7	32.6	48.9	11.8	0.2	5.5	25.1	50.8	18.4	1.6	4.8	24.6	34.7	34.3
45 宮崎県	1.3	7.2	35.1	46.4	10.0	0.9	8.2	26.7	47.8	16.4	2.9	10.0	20.5	39.0	27.6
46 鹿児島県	1.2	9.9	36.6	44.0	8.3	1.1	7.3	24.9	50.2	16.5	1.6	7.5	24.8	38.5	27.5
47 沖縄県	1.6	10.9	44.5	33.6	9.5	0.3	8.6	35.4	39.8	15.9	3.7	6.3	25.2	42.6	22.2

表6. 新登録結核患者中国籍別患者数・率(%)、都道府県・政令指定都市別、1998年、2007年

	1998				2007			
	日本	外国	不明	外国(%)*	日本	外国	不明	外国(%)*
全国	34,382	739	5,912	2.1	23,451	842	1,018	3.5
1 北海道	943	3		0.3	497	5		1.0
2 青森県	450	1		0.2	231	0	1	0.0
3 岩手県	353	2		0.6	164	1		0.6
4 宮城県	328	1		0.3	136	4		2.9
5 秋田県	307	4		1.3	145	4		2.7
6 山形県	313	4	1	1.3	141	2		1.4
7 福島県	484	8		1.6	252	2		0.8
8 茨城県	679	19	2	2.7	431	24	1	5.3
9 栃木県	494	25		4.8	245	14		5.4
10 群馬県	454	24		5.0	259	23	1	8.2
11 埼玉県	1,689	43	1	2.5	1,012	48	2	4.5
12 千葉県	1,264	21	1	1.6	938	34	1	3.5
13 東京都	3,862	194	21	4.8	3,125	170	10	5.2
14 神奈川県	772	27	2	3.4	599	21	2	3.4
15 新潟県	554	9		1.6	209	4		1.9
16 富山県	344	5	1	1.4	194	6		3.0
17 石川県	322	3	1	0.9	197	5		2.5
18 福井県	168	5		2.9	133	3		2.2
19 山梨県	186	8	1	4.1	98	7		6.7
20 長野県	332	18		5.1	217	8		3.6
21 岐阜県	772	17		2.2	436	36		7.6
22 静岡県	943	19		2.0	362	28		7.2
23 愛知県	1,332	43	3	3.1	927	69	1	6.9
24 三重県	515	10	2	1.9	329	13		3.8
25 滋賀県	349	5		1.4	207	12		5.5
26 京都府	411	2	1	0.5	214	6		2.7
27 大阪府	72	2	3,094	2.7	954	11	373	1.1
28 兵庫県	1,724	17	2	1.0	840	13	1	1.5
29 奈良県	466	2	19	0.4	250	2	1	0.8
30 和歌山県	444	6		1.3	239	1		0.4
31 鳥取県	166	4	1	2.4	89	2		2.2
32 島根県	184	2		1.1	116	0		0.0
33 岡山県	520	10	1	1.9	337	15		4.3
34 広島県	510	2	2	0.4	285	14		4.7
35 山口県	567	6	1	1.0	266	5	4	1.8
36 徳島県	350	1		0.3	173	4		2.3
37 香川県	370	2		0.5	187	4		2.1
38 愛媛県	452	1		0.2	277	6		2.1
39 高知県	303	1		0.3	150	1		0.7
40 福岡県	861	10		1.1	502	10		2.0
41 佐賀県	230	1		0.4	169	2	1	1.2
42 長崎県	527	5		0.9	353	4		1.1
43 熊本県	472	3		0.6	342	8		2.3
44 大分県	418	1		0.2	227	4		1.7
45 宮崎県	401			0.0	187	1		0.5
46 鹿児島県	643	1		0.2	359	3		0.8
47 沖縄県	328	3		0.9	246	6		2.4
(別掲)								
101 札幌市	440	4		0.9	238	6	1	2.5
102 仙台市	204	5		2.4	127	3		2.3
103 さいたま市					226	7	4	3.0
104 千葉市	214	9	1	4.0	165	9		5.2
105 横浜市	1,092	36	1	3.2	690	27		3.8
106 川崎市	475	7	1	1.5	302	13		4.1
107 新潟市					107	2		1.8
108 静岡市					116	5		4.1
109 浜松市					136	12	3	8.1
110 名古屋市	912	24		2.6	650	34	1	5.0
111 京都市	592	14	9	2.3	369	11	2	2.9
112 大阪市			2,705	-	815	19	565	2.3
113 堺市					188	1	43	0.5
114 神戸市	754	20	27	2.6	415	2		0.5
115 広島市	294	8	11	2.6	163	10		5.8
116 北九州市	387			0.0	206	5		2.4
117 福岡市	390	12		3.0	292	11		3.6
(再掲)13特別区	2,980	167	20	5.3	2,387	138	10	5.5

\*: 不明を除く割合

表7. 新登録肺結核有症状患者中 発見の遅れ3か月以上の割合、都道府県・政令指定都市別掲、2003-2007年

	症状～診断の期間が3か月以上の割合 (%)					遅れ期間情報不明の割合 (%)				
	2003	2004	2005	2006	2007	2003	2004	2005	2006	2007
全国	21.0	20.3	19.7	20.7	18.5	13.0	11.9	12.4	11.2	26.7
1 北海道	12.8	10.6	6.7	17.2	13.4	1.1	0.8	2.6	4.6	16.4
2 青森県	29.1	29.5	20.8	22.1	21.2	16.7	13.9	11.9	23.2	56.3
3 岩手県	21.9	20.8	26.6	27.9	23.3	5.4	0.0	11.2	3.4	13.1
4 宮城県	15.7	20.5	23.5	10.4	16.2	42.1	42.9	33.3	11.1	31.3
5 秋田県	21.1	16.7	14.5	13.9	24.2	5.0	14.3	11.7	11.1	15.1
6 山形県	16.3	18.4	21.1	7.7	27.1	0.0	0.0	11.2	4.9	13.3
7 福島県	26.9	19.7	9.9	17.7	17.1	1.2	2.2	0.9	2.6	18.2
8 茨城県	22.4	18.4	18.2	18.4	26.8	14.1	12.9	23.1	12.9	22.1
9 栃木県	19.0	26.6	23.1	16.4	14.7	8.7	5.1	2.3	0.6	7.1
10 群馬県	14.3	15.4	13.8	14.3	15.6	14.5	11.0	9.6	11.8	35.1
11 埼玉県	23.3	18.2	27.3	24.2	24.6	37.9	40.4	38.9	44.0	35.6
12 千葉県	23.5	25.1	20.1	22.0	18.3	12.1	12.7	14.3	10.6	37.9
13 東京都	25.3	23.7	23.3	23.7	21.4	22.1	20.8	21.6	19.2	41.6
14 神奈川県	22.2	29.7	22.9	28.0	21.7	35.9	17.3	17.7	20.1	45.3
15 新潟県	14.9	17.5	18.6	18.3	14.9	4.6	5.4	5.7	1.0	22.3
16 富山県	15.3	10.4	14.5	25.7	10.8	5.6	13.5	27.6	6.7	11.4
17 石川県	17.6	21.0	17.7	18.2	15.1	1.8	3.3	0.9	0.0	27.1
18 福井県	7.0	14.1	15.3	11.1	11.9	15.5	22.0	11.9	14.9	19.2
19 山梨県	12.8	3.1	8.3	14.0	18.2	4.1	5.9	0.0	1.7	25.4
20 長野県	16.7	14.0	11.0	12.5	15.7	33.8	6.6	2.9	2.4	34.1
21 岐阜県	20.3	19.1	24.0	22.7	11.3	7.9	15.4	16.8	12.3	23.3
22 静岡県	15.9	18.8	15.9	17.5	18.2	0.5	1.7	10.8	3.4	46.6
23 愛知県	20.5	18.3	18.8	20.0	16.1	5.7	3.7	5.4	8.4	16.6
24 三重県	17.2	15.4	19.8	17.6	14.7	2.2	6.1	2.4	0.0	16.4
25 滋賀県	26.4	28.7	16.1	21.5	19.4	14.5	7.8	7.4	1.3	12.5
26 京都府	16.8	16.2	15.1	15.1	12.1	2.8	13.9	17.0	24.4	48.2
27 大阪府	24.7	22.9	22.8	23.7	25.9	5.8	5.2	5.8	5.5	13.3
28 兵庫県	24.5	20.2	24.0	18.6	19.2	4.7	11.3	7.3	1.1	19.8
29 奈良県	25.0	25.6	23.9	22.0	17.7	3.4	15.2	10.2	5.5	16.6
30 和歌山県	21.7	21.4	20.7	25.7	17.0	5.6	5.6	5.7	1.7	4.3
31 鳥取県	14.8	5.0	17.4	25.7	8.7	3.6	14.9	25.8	18.6	46.5
32 島根県	14.3	4.8	11.1	8.0	20.0	0.0	0.0	0.0	7.4	59.7
33 岡山県	16.5	12.0	11.5	14.0	12.7	11.4	11.1	17.3	15.1	34.3
34 広島県	6.5	11.1	9.7	16.5	12.0	16.3	18.7	13.0	18.8	41.9
35 山口県	6.3	14.7	11.5	14.0	6.8	30.8	29.3	5.0	14.3	33.5
36 徳島県	15.7	14.9	12.5	11.8	14.0	18.6	5.6	5.4	3.1	12.3
37 香川県	10.7	13.1	11.9	17.8	12.0	2.4	3.6	4.1	3.2	34.2
38 愛媛県	18.9	18.8	17.9	26.2	18.1	4.3	3.0	0.0	0.0	2.7
39 高知県	16.3	21.5	20.7	20.3	15.0	2.3	3.7	2.2	2.8	36.2
40 福岡県	18.4	19.6	20.3	16.6	11.0	20.5	20.1	19.6	17.1	23.1
41 佐賀県	14.9	17.3	23.8	17.0	10.5	6.9	5.5	18.2	20.3	39.4
42 長崎県	12.8	8.3	11.2	9.1	10.4	7.5	2.5	1.2	0.6	17.3
43 熊本県	17.7	12.8	10.1	11.4	12.3	2.8	4.6	5.8	0.0	14.4
44 大分県	14.5	13.0	14.6	8.0	14.5	3.5	1.6	2.4	3.4	17.9
45 宮崎県	7.6	25.5	25.0	16.7	13.8	3.7	3.8	6.4	9.3	39.8
46 鹿児島県	16.0	8.5	10.1	13.5	17.9	4.1	1.3	2.1	8.1	44.1
47 沖縄県	20.5	21.2	11.9	19.6	20.6	0.7	1.7	1.5	0.9	7.3
(別掲)										
101 札幌市	27.1	29.4	20.5	23.3	25.2	0.0	0.8	0.0	1.6	3.4
102 仙台市	16.9	17.7	14.5	14.0	9.3	1.7	8.8	7.5	12.3	41.9
103 さいたま市	15.6	14.1	18.2	14.0	17.4	40.0	26.1	32.7	43.0	60.3
104 千葉市	20.4	23.2	20.3	21.2	9.1	10.1	3.9	16.9	25.0	55.6
105 横浜市	15.4	19.6	19.1	19.5	20.1	19.1	17.7	26.4	26.3	48.4
106 川崎市	34.0	27.7	22.1	28.0	20.0	6.6	2.9	5.7	7.2	19.8
107 新潟市					10.6					0.0
108 静岡市				18.4	21.4				1.3	0.0
109 浜松市					22.5					34.4
110 名古屋市	22.6	20.6	22.9	25.1	18.6	5.2	2.4	1.9	3.2	3.2
111 京都市	22.0	17.6	15.3	30.1	6.2	18.4	19.1	9.9	11.5	44.9
112 大阪市	27.1	26.2	22.8	25.9	24.3	10.9	9.6	11.2	8.9	1.7
113 堺市					17.6					37.0
114 神戸市	24.9	20.1	23.4	25.4	9.2	21.5	0.9	0.5	0.4	14.5
115 広島市	13.2	13.3	25.2	15.9	14.5	18.1	10.8	13.3	4.5	17.8
116 北九州市	6.5	16.2	5.1	30.2	22.6	22.5	40.3	31.7	18.1	33.9
117 福岡市	34.0	32.6	31.5	24.0	21.4	22.1	8.0	3.0	6.0	32.8
(再掲)13特別区	25.3	24.5	23.4	23.2	21.8	23.5	22.9	23.8	22.3	41.6

発見の遅れ情報不明を除く割合、2003-2006年は、症状～登録の期間

表8. 新登録肺結核中 再治療の割合(%)、都道府県・政令指定都市別、1998-2007年

	肺結核中再治療割合(%)									
	1998	1999	2000	2001	2002	2003	2004	2005	2006	2007
全国	11.6	11.2	10.4	9.7	9.3	8.6	8.4	7.4	7.7	6.7
1 北海道	20.0	13.2	12.3	12.9	11.2	14.5	9.2	7.3	7.2	6.4
2 青森県	11.5	8.2	9.8	7.2	7.3	5.9	9.1	6.2	7.1	4.3
3 岩手県	9.1	15.2	14.0	12.7	18.6	10.2	9.1	11.6	13.8	6.1
4 宮城県	9.2	8.3	7.6	6.1	8.2	6.3	7.1	8.3	7.9	7.9
5 秋田県	15.4	5.8	15.4	10.4	11.2	12.8	12.1	10.2	8.1	8.7
6 山形県	10.4	11.0	9.7	7.3	9.4	6.7	9.2	10.1	11.0	2.8
7 福島県	20.8	15.6	8.9	8.2	7.4	7.9	11.0	7.7	8.2	10.2
8 茨城県	6.9	6.3	6.7	6.9	6.9	4.6	4.8	3.0	5.0	8.1
9 栃木県	3.9	5.2	4.7	3.4	4.7	3.8	2.7	3.0	3.8	8.5
10 群馬県	7.2	9.9	10.6	11.2	8.6	7.4	9.2	9.6	8.5	11.7
11 埼玉県	9.5	9.5	6.3	7.5	5.7	4.8	6.7	3.9	4.1	3.3
12 千葉県	7.5	7.8	8.8	6.6	8.3	7.3	5.9	5.1	5.1	4.3
13 東京都	10.1	10.8	10.8	9.0	7.9	7.5	8.1	6.5	7.4	5.4
14 神奈川県	8.8	10.0	11.0	8.0	7.5	7.6	5.0	6.1	7.2	3.9
15 新潟県	10.0	10.6	10.0	9.0	9.8	13.9	10.5	8.4	8.3	6.6
16 富山県	9.9	6.0	9.0	4.4	2.7	6.7	3.2	3.2	2.1	10.0
17 石川県	12.9	13.3	10.9	15.3	17.9	10.5	8.3	10.8	11.8	7.4
18 福井県	3.8	8.0	3.7	9.1	5.9	8.7	4.8	7.5	2.8	2.2
19 山梨県	6.5	4.9	0.7	6.0	6.6	10.4	2.3	6.2	6.7	3.8
20 長野県	4.7	7.6	5.8	6.6	5.5	6.2	1.7	1.7	3.2	3.1
21 岐阜県	7.1	9.9	8.6	11.2	8.9	5.1	9.3	5.2	8.4	6.4
22 静岡県	8.9	5.4	6.1	8.0	8.2	9.1	5.2	6.2	7.3	5.6
23 愛知県	11.7	14.1	12.4	10.7	8.0	9.1	8.8	7.9	7.2	5.7
24 三重県	14.0	12.8	10.3	9.7	10.4	8.6	8.4	7.7	7.4	10.5
25 滋賀県	20.1	9.9	9.3	7.3	8.9	5.9	7.2	5.3	8.8	5.0
26 京都府	11.5	12.6	5.6	11.0	7.4	10.6	10.3	8.9	8.8	6.8
27 大阪府	11.3	10.4	11.9	10.1	9.5	9.3	11.2	8.8	9.3	8.7
28 兵庫県	14.2	14.0	12.7	13.7	11.5	10.4	11.0	9.4	9.2	5.2
29 奈良県	12.1	15.5	10.5	10.7	10.8	9.9	12.5	12.5	13.1	8.7
30 和歌山県	15.7	13.6	13.6	12.6	11.0	11.2	7.0	9.2	11.2	10.0
31 鳥取県	3.6	3.8	7.0	11.0	11.5	6.9	7.3	4.4	4.5	6.6
32 島根県	23.5	14.5	9.5	10.1	8.9	13.5	8.8	5.7	11.6	8.6
33 岡山県	8.9	7.9	10.8	9.1	9.4	9.7	9.0	3.6	7.7	6.0
34 広島県	14.6	13.3	7.0	7.3	8.2	5.8	8.3	6.7	4.5	3.3
35 山口県	8.9	8.8	8.6	11.3	7.0	3.4	5.4	6.7	7.7	4.0
36 徳島県	14.3	7.7	13.4	7.3	3.0	4.0	2.9	3.6	2.0	6.8
37 香川県	12.4	8.4	8.1	6.5	10.4	5.9	3.7	4.0	4.4	7.3
38 愛媛県	14.4	16.7	18.4	12.1	13.7	10.3	11.6	11.8	11.1	9.2
39 高知県	6.8	4.6	10.7	7.0	6.8	6.0	7.3	5.8	4.8	6.0
40 福岡県	11.0	9.8	10.3	8.8	10.2	7.5	7.7	6.5	7.7	5.9
41 佐賀県	15.8	11.0	6.2	8.3	6.0	7.0	11.4	9.5	8.8	6.4
42 長崎県	9.0	8.5	8.4	4.3	4.4	3.5	3.3	3.9	7.6	5.0
43 熊本県	13.3	11.1	6.7	12.9	11.6	14.2	11.7	12.9	14.2	9.4
44 大分県	5.9	11.3	8.9	7.8	8.4	5.4	3.2	5.6	6.1	6.1
45 宮崎県	13.7	15.7	13.7	11.8	10.9	17.1	6.7	10.8	9.7	10.6
46 鹿児島県	8.5	6.9	9.4	9.5	10.1	9.2	9.9	10.9	10.2	9.9
47 沖縄県	11.2	10.4	10.4	6.2	6.8	6.6	8.0	8.1	7.3	10.3
(別掲)										
101 札幌市	17.7	17.4	11.7	15.0	16.8	13.4	8.4	10.0	11.0	13.5
102 仙台市	9.1	11.4	12.0	11.4	11.7	13.2	16.5	13.6	9.7	11.5
103 さいたま市						10.5	7.3	3.3	5.1	7.2
104 千葉市	7.3	2.7	6.7	12.0	4.5	5.4	8.1	11.0	2.4	4.6
105 横浜市	8.8	6.9	6.7	7.3	6.2	7.8	3.9	5.9	5.8	5.6
106 川崎市	6.3	9.3	8.2	5.7	7.3	7.3	7.7	8.5	5.6	7.3
107 新潟市										4.6
108 静岡市									10.3	8.3
109 浜松市										6.0
110 名古屋市	12.0	10.2	7.5	8.1	9.7	9.1	8.6	8.4	7.3	9.6
111 京都市	10.2	13.0	8.9	7.9	6.0	6.9	5.2	4.5	4.1	5.5
112 大阪市	19.5	19.6	18.5	17.1	18.2	15.3	14.2	12.7	11.1	11.1
113 堺市										5.6
114 神戸市	16.2	17.2	12.9	10.1	9.2	8.3	10.5	7.1	7.9	0.5
115 広島市	12.7	7.5	15.1	7.7	8.8	7.0	13.2	4.3	9.8	6.9
116 北九州市	10.3	12.4	9.1	7.8	7.4	5.6	6.9	7.2	6.3	1.9
117 福岡市	13.3	15.7	11.5	14.4	10.5	9.4	14.6	7.4	10.4	9.6
(再掲)13特別区	9.1	10.0	10.0	8.4	7.5	7.8	9.1	7.0	8.0	5.5

表9-1. 新登録肺結核初回治療中 菌陽性割合(%)、都道府県・政令指定都市別、1998-2007年

	肺結核初回治療中菌陽性者の割合(%)									
	1998	1999	2000	2001	2002	2003	2004	2005	2006	2007
全国	55.1	57.3	60.1	63.6	66.3	68.0	70.3	71.9	73.5	81.2
1 北海道	51.5	53.2	59.3	60.0	60.9	61.2	70.1	69.4	73.5	81.7
2 青森県	51.8	60.3	52.4	58.2	63.4	58.7	60.4	73.2	67.2	79.5
3 岩手県	52.2	45.6	56.9	54.1	62.3	61.0	67.9	57.4	74.4	76.8
4 宮城県	46.6	50.4	43.4	64.7	64.9	70.6	80.1	83.6	85.7	84.1
5 秋田県	59.3	60.8	63.5	71.5	70.7	69.0	69.8	68.2	79.6	87.4
6 山形県	62.1	64.1	74.3	76.3	82.4	82.4	92.1	91.9	81.9	91.9
7 福島県	50.0	55.6	53.3	62.0	67.6	74.0	78.0	69.3	74.9	85.5
8 茨城県	61.1	55.9	63.2	57.7	61.9	65.5	64.7	65.3	67.1	80.2
9 栃木県	58.9	58.5	67.2	63.2	65.6	73.0	69.8	76.8	78.7	86.4
10 群馬県	49.1	54.5	58.0	61.8	63.2	76.6	73.4	72.6	75.8	88.1
11 埼玉県	57.6	56.3	61.3	64.1	66.1	65.9	67.4	69.7	70.4	78.4
12 千葉県	57.9	62.3	60.8	61.2	61.3	66.8	68.0	65.9	65.5	76.5
13 東京都	59.0	59.0	62.5	63.0	67.3	67.8	68.1	68.8	70.2	79.2
14 神奈川県	61.9	64.1	64.8	66.3	69.4	70.6	74.1	74.3	73.1	79.1
15 新潟県	60.2	65.7	66.7	68.8	66.3	62.7	64.0	82.1	77.1	78.0
16 富山県	52.0	56.4	64.6	60.1	59.8	61.2	75.5	73.0	67.9	86.3
17 石川県	70.9	69.4	67.6	78.3	80.4	89.0	86.7	88.6	91.3	90.8
18 福井県	64.3	70.7	66.0	67.5	63.4	72.2	69.2	75.6	77.9	81.9
19 山梨県	58.6	70.1	73.7	75.5	82.8	85.5	61.2	81.3	90.5	95.7
20 長野県	59.1	59.7	62.1	62.1	61.2	68.3	74.1	65.3	73.1	84.5
21 岐阜県	48.4	54.8	61.3	66.1	69.2	63.7	69.9	75.1	74.6	86.2
22 静岡県	62.1	69.0	70.3	71.8	70.8	72.9	70.0	73.7	74.4	85.2
23 愛知県	60.9	61.8	58.7	59.2	67.1	70.8	74.0	74.8	77.5	82.2
24 三重県	52.2	59.6	59.4	66.5	67.7	66.9	69.7	76.7	79.2	83.9
25 滋賀県	57.8	58.2	53.7	67.7	66.8	72.3	74.1	75.7	71.0	90.1
26 京都府	50.8	55.0	56.5	59.5	66.2	69.5	71.5	75.0	80.1	80.1
27 大阪府	47.5	48.4	51.5	61.6	62.6	63.2	68.9	69.3	72.2	79.5
28 兵庫県	52.5	51.9	58.0	63.4	67.1	69.7	71.9	73.8	76.1	81.9
29 奈良県	51.7	54.8	60.9	59.9	58.8	63.0	65.4	75.1	77.3	82.3
30 和歌山県	49.8	54.7	64.8	71.9	74.8	77.3	78.5	77.7	76.6	84.4
31 鳥取県	39.6	72.2	68.2	56.2	69.4	74.1	67.4	72.4	71.4	86.2
32 島根県	59.6	67.6	81.9	84.7	81.4	74.4	86.7	91.0	88.1	91.4
33 岡山県	57.4	47.9	55.9	63.0	72.3	68.0	72.1	79.4	81.3	86.9
34 広島県	47.7	59.7	59.5	66.2	69.8	78.9	68.2	71.2	80.1	82.1
35 山口県	53.2	57.5	56.7	67.2	69.3	63.5	69.9	72.2	69.5	81.5
36 徳島県	58.6	60.3	67.0	73.3	66.3	68.5	77.6	76.5	71.7	85.6
37 香川県	47.5	52.1	62.6	60.5	70.0	74.0	74.8	70.3	73.5	87.9
38 愛媛県	54.5	55.9	63.0	63.1	68.7	69.1	72.5	72.1	69.8	80.6
39 高知県	54.3	62.8	67.9	64.2	66.5	64.3	70.5	75.6	80.7	91.6
40 福岡県	55.2	52.6	59.1	56.9	60.0	62.4	63.9	67.2	69.6	76.1
41 佐賀県	72.7	69.2	68.4	72.2	68.1	69.7	75.5	69.4	69.9	78.4
42 長崎県	58.5	59.6	62.8	71.4	68.3	68.5	73.8	72.2	70.1	70.9
43 熊本県	57.7	69.8	70.1	68.8	65.7	70.7	75.1	80.3	72.5	79.9
44 大分県	52.7	54.4	61.1	62.5	71.0	75.0	69.3	70.9	72.4	76.9
45 宮崎県	59.5	63.4	59.6	63.1	60.7	64.5	76.6	75.0	71.1	81.0
46 鹿児島県	51.7	57.0	61.3	61.6	66.1	67.3	71.0	73.5	76.0	82.4
47 沖縄県	73.8	69.5	71.3	79.3	71.0	74.3	79.4	82.0	84.3	89.3
(別掲)										
101 札幌市	55.0	65.1	61.5	72.8	66.4	73.2	73.1	71.0	73.4	72.8
102 仙台市	55.0	51.8	52.6	62.9	68.6	70.7	75.5	70.6	72.5	80.0
103 さいたま市						64.7	70.0	72.3	74.3	80.1
104 千葉市	37.3	42.8	63.1	54.0	64.4	59.4	55.1	71.2	64.4	76.7
105 横浜市	60.2	61.5	60.5	63.5	67.6	70.2	67.6	70.0	71.8	80.0
106 川崎市	52.6	50.0	57.9	66.6	66.0	70.6	75.3	72.4	74.4	83.5
107 新潟市										92.8
108 静岡市									72.4	91.6
109 浜松市										79.6
110 名古屋市	62.2	64.2	62.1	67.3	71.7	74.5	82.1	75.9	81.1	83.3
111 京都市	56.5	62.0	61.1	62.4	71.1	68.6	73.6	75.9	79.5	84.8
112 大阪市	48.1	50.8	53.7	58.4	62.5	62.4	64.5	68.3	75.0	82.8
113 堺市										78.8
114 神戸市	45.9	47.9	52.4	60.7	60.8	68.7	68.4	71.5	76.4	80.1
115 広島市	56.3	59.1	54.1	68.3	70.9	69.2	63.8	69.4	71.4	81.4
116 北九州市	63.6	60.8	59.8	64.4	68.8	72.1	80.2	81.0	73.0	79.9
117 福岡市	50.3	58.7	54.5	51.3	62.8	67.1	62.4	60.9	60.8	73.9
(再掲)13特別区	59.0	59.3	62.6	63.3	67.2	67.6	68.1	68.6	69.4	78.5

表9-2. 新登録肺結核再治療中 菌陽性割合(%)、都道府県・政令指定都市別、1998-2007年

	肺結核再治療中菌陽性者の割合(%)									
	1998	1999	2000	2001	2002	2003	2004	2005	2006	2007
全国	51.3	54.3	57.9	61.1	65.5	67.1	69.0	73.3	72.6	81.8
1 北海道	51.7	52.8	52.4	57.3	62.7	68.1	53.7	65.5	57.7	62.5
2 青森県	41.9	62.5	59.0	31.8	35.3	31.3	54.2	78.6	60.0	71.4
3 岩手県	52.0	57.4	45.5	36.0	75.7	66.7	50.0	88.2	75.0	77.8
4 宮城県	36.0	43.5	50.0	58.3	60.0	53.8	75.0	100.0	55.6	72.7
5 秋田県	51.4	15.4	61.3	70.0	78.9	70.6	75.0	80.0	80.0	90.0
6 山形県	65.4	37.5	80.0	88.9	61.5	66.7	88.9	85.7	92.3	100.0
7 福島県	61.7	63.0	60.6	68.0	71.4	60.9	50.0	68.8	31.3	88.9
8 茨城県	52.6	64.1	65.9	57.1	73.5	82.6	82.6	41.7	75.0	97.1
9 栃木県	81.3	52.4	76.5	75.0	53.8	60.0	57.1	37.5	77.8	86.4
10 群馬県	44.4	42.9	45.7	57.6	54.5	73.7	71.4	68.2	72.2	83.3
11 埼玉県	58.0	57.4	60.0	61.2	65.3	70.0	65.1	65.7	65.7	93.1
12 千葉県	59.8	55.4	62.6	62.1	75.0	70.4	63.0	68.8	70.5	82.1
13 東京都	64.4	66.6	66.9	66.6	70.8	72.4	70.1	74.5	67.5	78.3
14 神奈川県	78.0	60.0	61.5	63.5	65.9	76.7	70.4	71.4	75.7	81.3
15 新潟県	53.1	59.6	68.9	73.2	61.9	53.8	61.1	80.0	84.6	92.3
16 富山県	52.0	50.0	66.7	62.5	80.0	70.0	80.0	60.0	0.0	84.6
17 石川県	61.8	59.0	88.0	66.7	83.3	72.2	93.3	88.2	88.2	91.7
18 福井県	60.0	46.2	66.7	75.0	57.1	72.7	66.7	57.1	66.7	66.7
19 山梨県	90.9	75.0	100.0	42.9	85.7	87.5	50.0	100.0	100.0	100.0
20 長野県	84.6	65.0	76.9	53.3	50.0	58.3	100.0	33.3	66.7	80.0
21 岐阜県	37.8	45.9	59.6	49.1	57.5	68.2	74.4	80.0	77.4	95.7
22 静岡県	61.6	85.1	73.3	63.2	68.5	82.0	72.2	75.0	70.6	77.8
23 愛知県	61.7	65.0	65.2	60.0	69.9	78.6	77.5	71.2	68.0	85.1
24 三重県	54.2	60.3	69.6	57.1	73.2	55.6	72.0	75.0	71.4	60.6
25 滋賀県	50.0	59.4	36.0	83.3	81.0	76.9	66.7	70.0	78.6	55.6
26 京都府	53.8	56.4	60.0	61.5	58.8	76.0	89.5	77.8	82.4	80.0
27 大阪府	49.0	47.6	50.7	61.0	65.3	56.4	61.8	74.1	73.2	79.8
28 兵庫県	50.2	54.5	53.3	61.4	59.8	68.0	76.1	71.6	77.9	80.0
29 奈良県	41.7	47.8	62.8	57.5	45.5	65.5	54.3	68.8	52.9	77.8
30 和歌山県	41.7	50.0	54.2	70.6	71.4	76.0	100.0	94.7	85.0	100.0
31 鳥取県	80.0	66.7	75.0	45.5	63.6	100.0	100.0	75.0	75.0	100.0
32 島根県	53.1	60.0	90.9	100.0	90.0	85.7	75.0	66.7	81.8	85.7
33 岡山県	43.6	43.2	59.6	60.0	62.5	63.3	65.5	55.6	85.0	71.4
34 広島県	43.5	35.8	44.0	69.2	62.5	71.4	66.7	81.3	60.0	100.0
35 山口県	52.5	39.5	66.7	42.9	60.9	70.0	46.2	60.0	64.7	85.7
36 徳島県	47.2	30.0	54.8	53.3	60.0	33.3	100.0	60.0	66.7	57.1
37 香川県	25.0	34.6	60.0	42.9	47.6	72.7	83.3	75.0	85.7	75.0
38 愛媛県	54.0	55.9	58.6	71.0	73.5	85.0	59.1	72.7	66.7	70.0
39 高知県	31.3	45.5	61.5	64.3	58.3	44.4	72.7	100.0	83.3	100.0
40 福岡県	41.6	47.4	47.8	47.3	50.8	47.9	56.4	65.4	75.0	75.0
41 佐賀県	72.4	75.0	60.0	75.0	66.7	55.6	100.0	76.9	75.0	87.5
42 長崎県	68.4	60.6	66.7	62.5	64.3	83.3	55.6	90.0	80.0	87.5
43 熊本県	52.9	82.6	81.5	73.9	75.0	71.1	94.3	92.3	74.4	85.2
44 大分県	61.9	58.8	57.6	58.3	69.6	83.3	71.4	75.0	76.9	70.0
45 宮崎県	48.9	54.0	66.7	76.7	80.0	78.1	83.3	81.3	62.5	78.9
46 鹿児島県	45.7	55.6	67.4	61.9	62.9	51.6	78.4	73.0	71.4	81.3
47 沖縄県	69.0	75.9	82.8	83.3	66.7	75.0	84.2	88.2	78.6	83.3
(別掲)										
101 札幌市	56.3	70.9	68.6	72.1	72.3	76.5	68.4	82.6	73.7	86.7
102 仙台市	75.0	57.1	57.1	66.7	68.8	73.3	76.2	87.5	81.8	84.6
103 さいたま市						70.8	62.5	42.9	33.3	100.0
104 千葉市	30.8	66.7	78.6	68.2	66.7	70.0	71.4	77.8	75.0	60.0
105 横浜市	65.1	54.3	43.8	50.8	78.7	70.5	70.0	67.4	78.4	90.6
106 川崎市	46.2	50.0	63.6	65.2	79.2	57.1	75.0	70.8	93.8	78.9
107 新潟市										50.0
108 静岡市									100.0	75.0
109 浜松市										100.0
110 名古屋市	53.8	62.2	70.0	72.1	61.8	79.3	66.1	75.5	77.5	75.4
111 京都市	50.0	68.7	79.4	50.0	81.8	70.4	77.8	80.0	83.3	82.4
112 大阪市	29.7	37.0	37.7	53.2	58.5	56.4	67.2	68.3	78.3	86.8
113 堺市										75.0
114 神戸市	41.1	44.2	47.9	59.6	57.5	59.5	61.4	75.0	70.0	100.0
115 広島市	40.0	62.5	57.6	71.4	62.5	62.5	68.8	71.4	30.8	62.5
116 北九州市	53.1	47.7	53.6	61.9	68.4	69.2	60.0	68.8	70.0	100.0
117 福岡市	65.9	57.6	54.1	62.0	53.6	58.3	64.3	47.4	77.8	68.2
(再掲)13特別区	62.2	65.8	65.3	65.8	69.6	70.8	71.4	73.7	64.9	76.2



表10-1. 新登録肺結核初回治療者の薬剤感受性結果、都道府県・政令指定都市別、2007年

	初回治療者											
	肺結核	培養結果把握		培養陽性	感受性結果把握		MDR		H耐性		何かに耐性	
		把握率	把握率		把握率	把握率	%	%	%	%		
全国	18,220	11,602	63.7	9,148	3,752	41.0	23	0.6	194	5.2	516	13.8
1 北海道	322	235	73.0	174	41	23.6	1	2.4	1	2.4	2	4.9
2 青森県	161	68	42.2	45	10	22.2		0.0		0.0	1	10.0
3 岩手県	112	44	39.3	28	1	3.6		0.0		0.0		0.0
4 宮城県	107	66	61.7	53	18	34.0		0.0		0.0		0.0
5 秋田県	95	56	58.9	46	5	10.9		0.0		0.0	1	20.0
6 山形県	111	82	73.9	77	15	19.5		0.0		0.0	3	20.0
7 福島県	172	153	89.0	116	53	45.7		0.0	1	1.9	4	7.5
8 茨城県	333	191	57.4	143	39	27.3		0.0	3	7.7	5	12.8
9 栃木県	184	116	63.0	102	6	5.9		0.0	1	16.7	1	16.7
10 群馬県	193	122	63.2	102	33	32.4		0.0	1	3.0	6	18.2
11 埼玉県	852	445	52.2	339	66	19.5		0.0		0.0	8	12.1
12 千葉県	765	404	52.8	319	124	38.9	1	0.8	7	5.6	12	9.7
13 東京都	2,505	1,360	54.3	1,068	364	34.1	2	0.5	21	5.8	46	12.6
14 神奈川県	464	197	42.5	158	34	21.5	3	8.8	6	17.6	9	26.5
15 新潟県	141	92	65.2	70	13	18.6		0.0		0.0		0.0
16 富山県	124	63	50.8	56	1	1.8		0.0		0.0		0.0
17 石川県	131	106	80.9	83	55	66.3		0.0	5	9.1	7	12.7
18 福井県	94	60	63.8	51	20	39.2		0.0		0.0	1	5.0
19 山梨県	70	27	38.6	23	1	4.3		0.0		0.0		0.0
20 長野県	161	62	38.5	50	7	14.0		0.0		0.0		0.0
21 岐阜県	325	207	63.7	165	47	28.5		0.0	3	6.4	4	8.5
22 静岡県	270	168	62.2	141	25	17.7		0.0	1	4.0	3	12.0
23 愛知県	713	566	79.4	436	240	55.0	3	1.3	11	4.6	21	8.8
24 三重県	242	154	63.6	129	15	11.6		0.0		0.0	1	6.7
25 滋賀県	152	84	55.3	67	10	14.9	1	10.0	3	30.0	3	30.0
26 京都府	156	125	80.1	84	36	42.9		0.0	3	8.3	5	13.9
27 大阪府	953	808	84.8	626	367	58.6	2	0.5	19	5.2	49	13.4
28 兵庫県	641	410	64.0	314	169	53.8	1	0.6	9	5.3	36	21.3
29 奈良県	192	159	82.8	123	67	54.5		0.0	4	6.0	30	44.8
30 和歌山県	154	147	95.5	118	86	72.9		0.0	5	5.8	12	14.0
31 鳥取県	58	27	46.6	25	1	4.0		0.0		0.0	1	100.0
32 島根県	70	47	67.1	41	22	53.7		0.0	1	4.5	2	9.1
33 岡山県	251	124	49.4	100	22	22.0		0.0		0.0	6	27.3
34 広島県	224	114	50.9	97	27	27.8		0.0		0.0		0.0
35 山口県	195	84	43.1	65	6	9.2		0.0	1	16.7	1	16.7
36 徳島県	125	88	70.4	76	10	13.2		0.0		0.0	1	10.0
37 香川県	124	83	66.9	65	9	13.8		0.0		0.0		0.0
38 愛媛県	170	64	37.6	53	6	11.3		0.0	1	16.7	1	16.7
39 高知県	107	81	75.7	71	43	60.6		0.0		0.0	1	2.3
40 福岡県	364	197	54.1	152	58	38.2		0.0	2	3.4	8	13.8
41 佐賀県	116	32	27.6	24		0.0		-		-		-
42 長崎県	251	116	46.2	85	14	16.5		0.0		0.0		0.0
43 熊本県	204	88	43.1	76	21	27.6	1	4.8	2	9.5	3	14.3
44 大分県	160	92	57.5	71	40	56.3		0.0	1	2.5	2	5.0
45 宮崎県	126	49	38.9	36	10	27.8		0.0	0	0.0		0.0
46 鹿児島県	239	157	65.7	113	30	26.5		0.0	2	6.7	3	10.0
47 沖縄県	131	118	90.1	99	46	46.5		0.0	2	4.3	6	13.0
(別掲)												
101 札幌市	184	126	68.5	98	3	3.1		0.0		0.0		0.0
102 仙台市	100	82	82.0	61	7	11.5		0.0		0.0		0.0
103 さいたま市	176	109	61.9	94	25	26.6		0.0	2	8.0	3	12.0
104 千葉市	129	58	45.0	39	25	64.1		0.0	1	4.0	1	4.0
105 横浜市	559	347	62.1	269	105	39.0		0.0	1	1.0	17	16.2
106 川崎市	242	201	83.1	150	92	61.3		0.0	3	3.3	15	16.3
107 新潟市	83	54	65.1	50	32	64.0		0.0	1	3.1	3	9.4
108 静岡市	83	83	100.0	71	67	94.4		0.0	1	1.5	4	6.0
109 浜松市	103	38	36.9	31	2	6.5		0.0		0.0		0.0
110 名古屋市	479	436	91.0	348	164	47.1		0.0	10	6.1	17	10.4
111 京都市	277	220	79.4	165	98	59.4	2	2.0	9	9.2	21	21.4
112 大阪市	1,004	959	95.5	753	719	95.5	6	0.8	46	6.4	121	16.8
113 堺市	184	117	63.6	99	52	52.5		0.0	3	5.8	6	11.5
114 神戸市	322	211	65.5	185	2	1.1		0.0		0.0		0.0
115 広島市	113	40	35.4	35	7	20.0		0.0		0.0		0.0
116 北九州市	154	79	51.3	65	1	1.5		0.0		0.0		0.0
117 福岡市	218	104	47.7	80	18	22.5		0.0	1	5.6	3	16.7
(再掲)13特別区	1,924	1,070	55.6	827	249	30.1	1	0.4	15	6.0	31	12.4

表10-2. 新登録肺結核再治療者の薬剤感受性結果、都道府県・政令指定都市別、2007年

	再治療者											
	肺結核	培養結果把握		培養陽性	感受性結果把握		MDR		H耐性		何かに耐性	
		把握率	把握率		把握率	把握率	%	%	%	%	%	%
全国	1,409	946	67.1	713	376	52.7	27	7.2	63	16.8	107	28.5
1 北海道	24	17	70.8	10	5	50.0	1	20.0	1	20.0	1	20.0
2 青森県	7	5	71.4	4	2	50.0		0.0		0.0		0.0
3 岩手県	9	2	22.2	2		0.0		-		-		-
4 宮城県	11	8	72.7	5	3	60.0	1	33.3	1	33.3	2	66.7
5 秋田県	10	5	50.0	4	1	25.0	1	100.0	1	100.0	1	100.0
6 山形県	4	4	100.0	4		0.0		-		-		-
7 福島県	18	14	77.8	12	4	33.3		0.0	1	25.0	2	50.0
8 茨城県	35	9	25.7	8	5	62.5		0.0		0.0		0.0
9 栃木県	22	16	72.7	12		0.0		-		-		-
10 群馬県	30	22	73.3	16	5	31.3		0.0	1	20.0	1	20.0
11 埼玉県	29	13	44.8	10	2	20.0		0.0	1	50.0	1	50.0
12 千葉県	39	24	61.5	17	5	29.4	1	20.0	2	40.0	2	40.0
13 東京都	152	81	53.3	57	36	63.2	2	5.6	8	22.2	9	25.0
14 神奈川県	16	10	62.5	9	4	44.4		0.0		0.0	1	25.0
15 新潟県	13	8	61.5	8	3	37.5		0.0		0.0	1	33.3
16 富山県	13	1	7.7	1		0.0		-		-		-
17 石川県	12	10	83.3	9	7	77.8		0.0		0.0	2	28.6
18 福井県	3	2	66.7	2		0.0		-		-		-
19 山梨県	3	2	66.7	2		0.0		-		-		-
20 長野県	5	4	80.0	2		0.0		-		-		-
21 岐阜県	23	16	69.6	14	6	42.9		0.0	1	16.7	1	16.7
22 静岡県	18	8	44.4	6	3	50.0		0.0	1	33.3	1	33.3
23 愛知県	47	33	70.2	28	22	78.6	1	4.5	6	27.3	8	36.4
24 三重県	33	24	72.7	10	3	30.0	1	33.3	1	33.3	1	33.3
25 滋賀県	9	5	55.6	2		0.0		-		-		-
26 京都府	15	14	93.3	9	3	33.3		0.0		0.0		0.0
27 大阪府	94	84	89.4	63	35	55.6	1	2.9	7	20.0	11	31.4
28 兵庫県	35	20	57.1	13	9	69.2	1	11.1	1	11.1	1	11.1
29 奈良県	18	15	83.3	12	5	41.7		0.0		0.0	2	40.0
30 和歌山県	22	22	100.0	20	17	85.0	1	5.9	3	17.6	3	17.6
31 鳥取県	4		0.0			-		-		-		-
32 島根県	7	2	28.6			-		-		-		-
33 岡山県	21	10	47.6	4		0.0		-		-		-
34 広島県	8	2	25.0	1		0.0		-		-		-
35 山口県	7	3	42.9	3	1	33.3	1	100.0	1	100.0	1	100.0
36 徳島県	7	5	71.4	4	2	50.0		0.0		0.0		0.0
37 香川県	8	5	62.5	4	1	25.0		0.0		0.0	1	100.0
38 愛媛県	20	6	30.0	3		0.0		-		-		-
39 高知県	8	7	87.5	6	3	50.0		0.0		0.0	1	33.3
40 福岡県	20	10	50.0	5	1	20.0		0.0	1	100.0	1	100.0
41 佐賀県	8	4	50.0	3	1	33.3		0.0		0.0		0.0
42 長崎県	16	10	62.5	10	3	30.0		0.0		0.0		0.0
43 熊本県	27	16	59.3	14	4	28.6		0.0		0.0		0.0
44 大分県	10	5	50.0	5	3	60.0		0.0		0.0	1	33.3
45 宮崎県	19	10	52.6	8	2	25.0	1	50.0	1	50.0	1	50.0
46 鹿児島県	32	24	75.0	16	3	18.8		0.0	1	33.3	1	33.3
47 沖縄県	18	16	88.9	13	9	69.2	1	11.1	1	11.1	1	11.1
(別掲)												
101 札幌市	30	19	63.3	18		0.0		-		-		-
102 仙台市	13	11	84.6	9	2	22.2		0.0		0.0		0.0
103 さいたま市	15	9	60.0	9	3	33.3		0.0		0.0	1	33.3
104 千葉市	5		0.0			-		-		-		-
105 横浜市	32	22	68.8	18	9	50.0		0.0	1	11.1	2	22.2
106 川崎市	19	13	68.4	9	6	66.7	1	16.7	1	16.7	3	50.0
107 新潟市	4	4	100.0	2	2	100.0		0.0		0.0	1	50.0
108 静岡市	8	8	100.0	4	4	100.0		0.0		0.0		0.0
109 浜松市	8	6	75.0	6		0.0		-		-		-
110 名古屋市	57	47	82.5	34	17	50.0	2	11.8	4	23.5	4	23.5
111 京都市	17	13	76.5	11	9	81.8		0.0	1	11.1	5	55.6
112 大阪市	144	141	97.9	109	102	93.6	9	8.8	14	13.7	31	30.4
113 堺市	12	9	75.0	6	3	50.0	1	33.3	1	33.3	1	33.3
114 神戸市	2	2	100.0	2		0.0		-		-		-
115 広島市	8	3	37.5	2		0.0		-		-		-
116 北九州市	4	1	25.0	1		0.0		-		-		-
117 福岡市	22	5	22.7	3	1	33.3		0.0		0.0		0.0
(再掲)13特別区	122	63	51.6	41	27	65.9	2	7.4	6	22.2	7	25.9

表10-3. 新登録肺結核治療歴不明者の薬剤感受性結果、都道府県・政令指定都市別、2007年

	治療歴不明者											
	肺結核	培養結果把握		培養陽性	感受性結果把握		MDR %		H耐性 %		何かに耐性 %	
		把握率	把握率		把握率	把握率	%	%	%	%		
全国	264	142	53.8	122	45	36.9	0.0	1	2.2	5	11.1	
1 北海道	2	2	100.0	2	1	50.0	0.0		0.0	1	100.0	
2 青森県			-			-	-		-		-	
3 岩手県	3	1	33.3	1		0.0	-		-		-	
4 宮城県	4	3	75.0	3	1	33.3	0.0		0.0		0.0	
5 秋田県			-			-	-		-		-	
6 山形県	3		0.0			-	-		-		-	
7 福島県	2	2	100.0	2		0.0	-		-		-	
8 茨城県	3	2	66.7	2		0.0	-		-		-	
9 栃木県	1	1	100.0	1	1	100.0	0.0		0.0		0.0	
10 群馬県	2	2	100.0	1		0.0	-		-		-	
11 埼玉県			-			-	-		-		-	
12 千葉県	8	2	25.0	2		0.0	-		-		-	
13 東京都	65	23	35.4	20	7	35.0	0.0		0.0		0.0	
14 神奈川県	9	3	33.3	2		0.0	-		-		-	
15 新潟県	3	2	66.7	2		0.0	-		-		-	
16 富山県	3	2	66.7	2	1	50.0	0.0		0.0		0.0	
17 石川県	1	0	0.0			-	-		-		-	
18 福井県	1	1	100.0	1		0.0	-		-		-	
19 山梨県	2	0	0.0			-	-		-		-	
20 長野県			-			-	-		-		-	
21 岐阜県	4	3	75.0	2		0.0	-		-		-	
22 静岡県	4	2	50.0	2	1	50.0	0.0		0.0		0.0	
23 愛知県	4	3	75.0	3		0.0	-		-		-	
24 三重県	1	0	0.0			-	-		-		-	
25 滋賀県	3	1	33.3	1		0.0	-		-		-	
26 京都府			-			-	-		-		-	
27 大阪府	12	8	66.7	5	1	20.0	0.0		0.0		0.0	
28 兵庫県	2	2	100.0	1	1	100.0	0.0		0.0		0.0	
29 奈良県			-			-	-		-		-	
30 和歌山県	2	2	100.0	2	2	100.0	0.0		0.0		0.0	
31 鳥取県	6	5	83.3	3		0.0	-		-		-	
32 島根県	1	0	0.0			-	-		-		-	
33 岡山県			-			-	-		-		-	
34 広島県	1	0	0.0			-	-		-		-	
35 山口県	4	0	0.0			-	-		-		-	
36 徳島県			-			-	-		-		-	
37 香川県	5	3	60.0	1		0.0	-		-		-	
38 愛媛県			-			-	-		-		-	
39 高知県	1	1	100.0	1		0.0	-		-		-	
40 福岡県	5	2	40.0	2	2	100.0	0.0		0.0		0.0	
41 佐賀県	1	0	0.0			-	-		-		-	
42 長崎県	3	2	66.7	2		0.0	-		-		-	
43 熊本県	6	5	83.3	3	1	33.3	0.0		0.0		0.0	
44 大分県	4	4	100.0	4	4	100.0	0.0		0.0		0.0	
45 宮崎県	10	5	50.0	4	2	50.0	0.0		0.0		0.0	
46 鹿児島県	13	7	53.8	7		0.0	-		-		-	
47 沖縄県			-			-	-		-		-	
(別掲)			-			-	-		-		-	
101 札幌市			-			-	-		-		-	
102 仙台市	1	1	100.0	1		0.0	-		-		-	
103 さいたま市			-			-	-		-		-	
104 千葉市	7	4	57.1	3	1	33.3	0.0		0.0		0.0	
105 横浜市	8	7	87.5	6	4	66.7	0.0		0.0		0.0	
106 川崎市	8	7	87.5	7	3	42.9	0.0		0.0	1	33.3	
107 新潟市			-			-	-		-		-	
108 静岡市			-			-	-		-		-	
109 浜松市	1	1	100.0	1		0.0	-		-		-	
110 名古屋市	2	2	100.0	2		0.0	-		-		-	
111 京都市			-			-	-		-		-	
112 大阪市	24	14	58.3	13	12	92.3	0.0	1	8.3	3	25.0	
113 堺市	2	1	50.0	1		0.0	-		-		-	
114 神戸市	2	2	100.0	2		0.0	-		-		-	
115 広島市	2	0	0.0			-	-		-		-	
116 北九州市	1	1	100.0	1		0.0	-		-		-	
117 福岡市	2	1	50.0	1		0.0	-		-		-	
(再掲)13特別区	59	19	32.2	18	7	38.9	0.0		0.0		0.0	

表11. 新登録全結核患者中 PZA含む4剤処方の割合、都道府県・政令指定都市別、2003-2007

	80歳未満患者中 PZA-4剤の割合(%)					化療内容不明の割合(%)				
	2003	2004	2005	2006	2007	2003	2004	2005	2006	2007
全国	58.5	66.4	72.9	76.0	77.0	8.1	7.9	6.8	7.3	4.0
1 北海道	48.9	56.2	61.7	59.5	62.3	11.7	7.2	6.5	12.9	7.3
2 青森県	62.7	66.9	71.6	78.4	80.6	0.0	1.2	2.3	0.9	0.0
3 岩手県	57.1	69.3	70.4	78.4	72.5	14.4	2.6	3.4	3.3	0.0
4 宮城県	51.6	57.7	53.0	62.8	72.7	9.4	26.8	28.4	12.1	4.1
5 秋田県	40.7	49.1	58.5	54.4	50.5	2.4	2.7	13.8	3.2	0.9
6 山形県	56.1	73.6	72.2	82.4	80.0	3.6	8.4	5.8	9.8	2.2
7 福島県	55.2	64.6	59.1	67.9	72.9	2.8	3.2	1.9	2.1	0.0
8 茨城県	59.8	74.4	76.3	80.1	81.7	1.8	2.3	4.2	1.5	0.3
9 栃木県	35.3	43.4	63.3	68.1	84.0	0.0	0.4	6.3	17.3	5.1
10 群馬県	52.9	61.0	71.9	76.6	80.1	13.0	7.1	11.6	3.8	1.0
11 埼玉県	56.9	65.2	74.0	80.4	79.5	15.9	18.1	25.2	15.3	4.2
12 千葉県	60.6	72.5	75.7	78.9	82.3	13.9	2.7	5.1	5.2	1.6
13 東京都	63.9	71.4	78.3	79.9	81.0	25.8	25.2	13.8	19.4	11.7
14 神奈川県	57.3	64.1	74.2	77.4	76.8	7.8	15.7	21.7	31.4	9.8
15 新潟県	31.2	40.3	58.8	58.8	64.4	6.1	7.9	5.1	3.2	6.0
16 富山県	39.9	47.5	57.7	57.4	49.2	0.0	2.1	0.9	1.6	0.8
17 石川県	70.2	81.9	89.2	87.1	81.8	1.3	3.9	0.8	0.9	1.8
18 福井県	42.3	48.7	73.0	80.6	83.5	5.5	3.4	4.3	5.1	3.6
19 山梨県	28.4	60.3	66.7	68.3	60.0	7.5	6.8	17.9	19.2	4.5
20 長野県	43.3	58.7	64.4	64.4	74.4	1.1	1.3	0.0	3.9	4.5
21 岐阜県	50.5	57.3	63.9	73.2	69.3	2.0	4.1	2.0	1.3	0.6
22 静岡県	56.3	64.2	72.5	80.6	80.3	6.7	4.6	2.8	3.2	1.6
23 愛知県	66.0	74.9	79.3	83.7	83.8	3.5	2.8	3.1	1.2	1.2
24 三重県	55.3	64.8	60.1	66.9	74.9	4.4	0.4	1.1	2.7	0.4
25 滋賀県	64.0	70.5	79.1	78.5	70.7	3.3	12.2	14.9	6.5	8.8
26 京都府	60.6	62.6	67.4	75.6	79.4	4.4	4.2	1.0	1.1	10.1
27 大阪府	63.4	72.1	77.7	77.1	78.4	1.9	1.5	1.8	3.4	2.1
28 兵庫県	68.7	72.6	78.4	81.6	85.7	0.7	1.6	0.5	0.3	0.5
29 奈良県	49.5	61.5	71.5	68.2	77.4	1.7	2.6	4.0	1.3	2.2
30 和歌山県	74.0	78.3	80.5	85.9	80.5	2.5	1.1	0.0	0.6	0.0
31 鳥取県	61.2	78.4	82.5	85.7	77.6	0.0	1.1	2.4	3.8	0.0
32 島根県	62.0	78.0	86.0	85.3	86.2	0.0	0.0	0.0	4.2	1.6
33 岡山県	46.4	51.5	65.3	71.1	70.5	2.8	4.4	7.1	6.0	8.5
34 広島県	48.5	59.3	60.3	67.3	68.4	21.4	33.6	19.4	4.3	3.8
35 山口県	51.8	57.4	72.1	70.2	74.6	0.4	0.0	1.5	1.0	2.2
36 徳島県	44.1	49.6	55.0	62.9	75.5	2.0	0.0	0.8	0.0	0.9
37 香川県	59.9	60.1	61.4	68.2	75.7	5.5	3.4	6.2	4.4	1.7
38 愛媛県	46.7	54.6	55.2	63.4	57.7	10.2	9.4	3.2	6.0	0.0
39 高知県	42.4	66.7	69.6	86.0	81.7	0.0	0.8	0.0	1.8	0.0
40 福岡県	51.4	55.7	62.7	65.9	70.0	7.9	8.8	8.7	7.1	5.8
41 佐賀県	35.6	51.6	52.8	57.9	61.0	42.8	24.3	23.4	24.0	15.2
42 長崎県	47.2	45.7	49.3	50.0	60.9	4.2	6.8	8.5	13.2	3.4
43 熊本県	43.5	49.2	66.4	66.1	64.7	1.8	3.5	2.9	4.7	1.4
44 大分県	69.7	71.8	70.6	74.0	71.3	0.0	2.7	2.0	1.6	1.4
45 宮崎県	64.1	76.4	77.9	77.2	80.7	1.3	8.3	1.6	0.7	7.7
46 鹿児島県	45.8	58.2	69.2	76.8	68.6	2.4	4.4	6.3	1.2	0.4
47 沖縄県	77.4	79.1	83.3	85.1	81.6	1.9	2.3	3.4	2.5	0.0
(別掲)										
101 札幌市	51.1	46.9	60.1	62.1	72.3	2.6	1.4	1.0	3.2	0.6
102 仙台市	45.3	61.8	65.3	69.6	81.4	1.9	1.6	2.1	6.1	0.0
103 さいたま市	69.8	70.6	66.4	78.7	78.8	2.1	27.9	40.2	50.8	6.0
104 千葉市	64.2	73.2	76.1	72.0	70.7	35.0	17.7	6.5	5.3	4.1
105 横浜市	63.7	70.9	81.2	85.4	86.6	0.4	0.9	0.6	0.9	0.9
106 川崎市	52.9	69.0	79.9	79.7	74.6	1.3	1.0	1.7	3.7	2.7
107 新潟市					49.2					1.5
108 静岡市				64.7	71.1				2.3	0.0
109 浜松市					79.6					2.1
110 名古屋市	61.8	70.6	77.7	82.0	74.1	6.0	2.1	1.5	1.9	1.1
111 京都市	60.1	70.1	76.2	74.5	77.4	10.2	7.6	3.4	0.4	2.2
112 大阪市	66.2	72.0	76.6	79.0	80.2	0.3	0.1	0.2	0.4	1.2
113 堺市					79.6					0.5
114 神戸市	54.1	60.7	61.2	72.8	75.2	0.0	0.2	0.0	0.3	0.0
115 広島市	61.2	60.6	71.1	77.0	72.1	0.0	0.0	0.7	0.8	0.8
116 北九州市	53.3	66.1	73.5	79.0	82.7	2.2	0.9	4.1	12.1	18.9
117 福岡市	71.3	74.5	78.6	72.1	72.4	1.1	0.0	0.0	0.4	0.4
(再掲)13特別区	64.1	72.0	77.5	80.7	80.4	24.9	19.7	15.2	20.8	13.6

PZA使用割合: 化療内容不明・無しを除く(2003~2007)、不明を除く(2007)

表12. 前年新登録喀痰塗抹陽性初回治療者の治療成績(%)、都道府県・政令指定都市別

	2006年登録 喀痰塗抹陽性初回治療者									脱落1 (再)60日 以上中断	判定不能 1(再)死 亡等治療 せず	判定不能 3(再)非 標準治療 で開始
	対象数	治癒	完了	死亡	失敗	脱落	転出	12月を 超える	判定不能			
全国	9,784	17.5	28.9	18.9	1.3	5.2	3.0	12.0	13.2	0.8	1.5	2.1
1 北海道	194	8.2	19.6	23.7	3.6	4.6	3.1	17.5	19.6	0.5	2.1	2.1
2 青森県	98	32.7	33.7	12.2	0.0	7.1	0.0	10.2	4.1	0.0	2.0	0.0
3 岩手県	74	6.8	37.8	20.3	0.0	8.1	2.7	14.9	9.5	0.0	2.7	0.0
4 宮城県	55	14.5	9.1	27.3	1.8	0.0	0.0	21.8	25.5	0.0	0.0	7.3
5 秋田県	57	26.3	22.8	24.6	1.8	8.8	1.8	8.8	5.3	0.0	1.8	3.5
6 山形県	57	7.0	29.8	19.3	0.0	3.5	0.0	8.8	31.6	0.0	15.8	0.0
7 福島県	94	26.6	22.3	21.3	0.0	4.3	6.4	6.4	12.8	0.0	3.2	3.2
8 茨城県	172	8.7	47.1	21.5	0.6	5.8	1.7	9.3	5.2	0.0	0.6	1.2
9 栃木県	120	10.0	30.8	15.0	2.5	8.3	5.0	15.0	13.3	0.8	3.3	0.8
10 群馬県	100	10.0	25.0	22.0	6.0	4.0	3.0	11.0	19.0	0.0	2.0	2.0
11 埼玉県	403	6.7	39.2	14.9	1.7	3.5	4.2	10.2	19.6	0.5	1.5	1.7
12 千葉県	397	25.2	28.2	18.1	1.3	5.8	2.8	7.1	11.6	2.0	2.0	1.3
13 東京都	1,202	10.6	32.9	13.6	1.4	4.6	4.7	10.8	21.4	0.2	1.5	3.3
14 神奈川県	261	6.5	23.4	14.2	2.3	1.5	2.3	5.7	44.1	0.0	6.1	1.5
15 新潟県	83	14.5	32.5	21.7	2.4	2.4	2.4	10.8	13.3	0.0	3.6	3.6
16 富山県	66	1.5	33.3	24.2	0.0	7.6	3.0	16.7	13.6	0.0	1.5	1.5
17 石川県	61	31.1	31.1	21.3	1.6	1.6	1.6	6.6	4.9	0.0	0.0	3.3
18 福井県	54	20.4	29.6	27.8	0.0	1.9	0.0	11.1	9.3	0.0	1.9	0.0
19 山梨県	44	9.1	31.8	18.2	0.0	0.0	4.5	27.3	9.1	0.0	0.0	0.0
20 長野県	88	1.1	33.0	25.0	2.3	4.5	2.3	18.2	13.6	0.0	0.0	8.0
21 岐阜県	174	16.7	32.8	23.6	0.6	2.3	2.9	10.3	10.9	0.0	1.1	1.1
22 静岡県	138	5.1	37.7	28.3	0.7	5.8	2.2	15.2	5.1	3.6	2.2	1.4
23 愛知県	334	25.1	27.5	19.8	2.1	4.5	4.2	11.7	5.1	0.3	1.5	0.9
24 三重県	131	10.7	30.5	14.5	1.5	10.7	0.0	21.4	10.7	0.0	1.5	3.1
25 滋賀県	72	2.8	50.0	18.1	0.0	11.1	4.2	2.8	11.1	0.0	1.4	1.4
26 京都府	103	21.4	32.0	15.5	0.0	0.0	2.9	9.7	18.4	0.0	1.0	3.9
27 大阪府	515	37.1	16.5	18.6	1.4	3.3	2.9	13.0	7.2	0.8	0.6	2.7
28 兵庫県	357	24.9	29.1	24.4	0.6	5.3	1.7	8.7	5.3	0.8	0.6	1.4
29 奈良県	142	21.8	23.2	22.5	2.1	5.6	2.1	18.3	4.2	2.8	0.0	2.8
30 和歌山県	77	41.6	15.6	15.6	1.3	11.7	1.3	6.5	6.5	6.5	0.0	0.0
31 鳥取県	34	2.9	52.9	14.7	5.9	0.0	2.9	8.8	11.8	0.0	2.9	0.0
32 島根県	51	11.8	29.4	33.3	0.0	5.9	7.8	5.9	5.9	2.0	0.0	0.0
33 岡山県	134	4.5	21.6	17.9	0.0	15.7	2.2	17.9	20.1	0.0	0.0	9.0
34 広島県	125	9.6	28.0	23.2	0.0	4.8	1.6	17.6	15.2	0.0	0.0	4.0
35 山口県	100	15.0	31.0	28.0	0.0	8.0	0.0	9.0	9.0	0.0	0.0	3.0
36 徳島県	59	30.5	30.5	23.7	1.7	3.4	0.0	1.7	8.5	0.0	1.7	1.7
37 香川県	64	17.2	17.2	31.3	0.0	6.3	4.7	10.9	12.5	0.0	6.3	0.0
38 愛媛県	85	12.9	29.4	15.3	1.2	10.6	4.7	15.3	10.6	0.0	1.2	0.0
39 高知県	54	20.4	51.9	9.3	3.7	9.3	3.7	0.0	1.9	0.0	0.0	0.0
40 福岡県	199	11.6	34.7	16.1	1.0	5.0	3.0	16.6	12.1	0.0	1.5	0.0
41 佐賀県	49	0.0	20.4	22.4	0.0	4.1	2.0	20.4	30.6	0.0	0.0	0.0
42 長崎県	107	5.6	28.0	25.2	0.9	7.5	5.6	10.3	16.8	0.9	2.8	2.8
43 熊本県	124	7.3	33.9	24.2	0.0	6.5	0.8	16.1	11.3	0.0	2.4	0.8
44 大分県	95	4.2	31.6	20.0	3.2	10.5	3.2	12.6	14.7	0.0	1.1	1.1
45 宮崎県	86	12.8	40.7	15.1	0.0	2.3	0.0	14.0	15.1	0.0	0.0	4.7
46 鹿児島県	109	29.4	23.9	22.9	1.8	8.3	0.0	12.8	0.9	0.9	0.0	0.0
47 沖縄県 (別掲)	86	32.6	15.1	32.6	1.2	5.8	1.2	8.1	3.5	2.3	2.3	1.2
101 札幌市	87	0.0	39.1	18.4	1.1	0.0	2.3	23.0	16.1	0.0	3.4	3.4
102 仙台市	47	27.7	10.6	10.6	2.1	0.0	6.4	34.0	8.5	0.0	2.1	4.3
103 さいたま市	86	11.6	36.0	5.8	0.0	0.0	3.5	5.8	37.2	0.0	1.2	1.2
104 千葉市	72	43.1	11.1	12.5	0.0	1.4	4.2	12.5	15.3	0.0	1.4	2.8
105 横浜市	267	16.5	26.6	19.9	1.5	9.7	2.6	10.9	12.4	1.1	0.4	1.9
106 川崎市	133	19.5	25.6	19.5	1.5	6.0	5.3	10.5	12.0	1.5	0.8	3.8
107 新潟市	56	10.7	28.6	26.8	1.8	3.6	3.6	19.6	5.4	0.0	0.0	0.0
108 静岡市	51	13.7	31.4	25.5	0.0	0.0	3.9	9.8	15.7	0.0	3.9	3.9
109 浜松市	79	6.3	36.7	24.1	1.3	3.8	1.3	16.5	10.1	0.0	3.8	2.5
110 名古屋市	278	25.9	26.6	19.1	2.5	4.7	4.3	9.4	7.6	1.4	1.4	0.7
111 京都市	154	14.3	37.0	11.7	0.0	11.0	2.6	10.4	13.0	2.6	0.6	7.1
112 大阪市	629	35.8	17.8	17.3	1.6	5.1	2.1	12.9	7.5	3.7	0.3	1.6
113 堺市	125	14.4	40.0	19.2	1.6	2.4	2.4	14.4	5.6	1.6	0.0	1.6
114 神戸市	172	20.9	29.1	19.8	0.6	7.6	2.3	12.2	7.6	0.6	0.0	0.6
115 広島市	75	0.0	36.0	22.7	2.7	6.7	4.0	9.3	18.7	0.0	1.3	0.0
116 北九州市	76	28.9	18.4	18.4	2.6	0.0	1.3	17.1	13.2	0.0	0.0	0.0
117 福岡市 (再掲)13特別区	113	10.6	31.0	18.6	0.0	4.4	7.1	20.4	8.0	0.0	1.8	2.7
	930	8.9	32.4	13.0	1.4	5.5	5.1	10.9	22.9	0.2	1.5	3.3

疫学情報センター  
Center Tuberculosis Surveillance